



Centre de Biologie et Médecine du Sport de Pau

# L'Arthropathie Précoce de la Hanche du Sportif

Marc Bouvard  
Alain Lippa  
Olivier Bonnefoy



**3<sup>ème</sup> soirée de Traumatologie du sport 2010**  
**Centre Hospitalier de Pau 1 Juin 2010**



## Centre de Biologie et Médecine du Sport de Pau

**Antton 22 ans berger et pelotari**

Vient consulter pour des **douleurs antérieures** de la région inguinale pendant les efforts en charge

lorsqu'il se relève d'une position assise prolongée

Évoluant depuis plus de 3 mois. Il a déjà effectué de la rééducation pour une pubalgie et effectuer un examen IRM non contributif

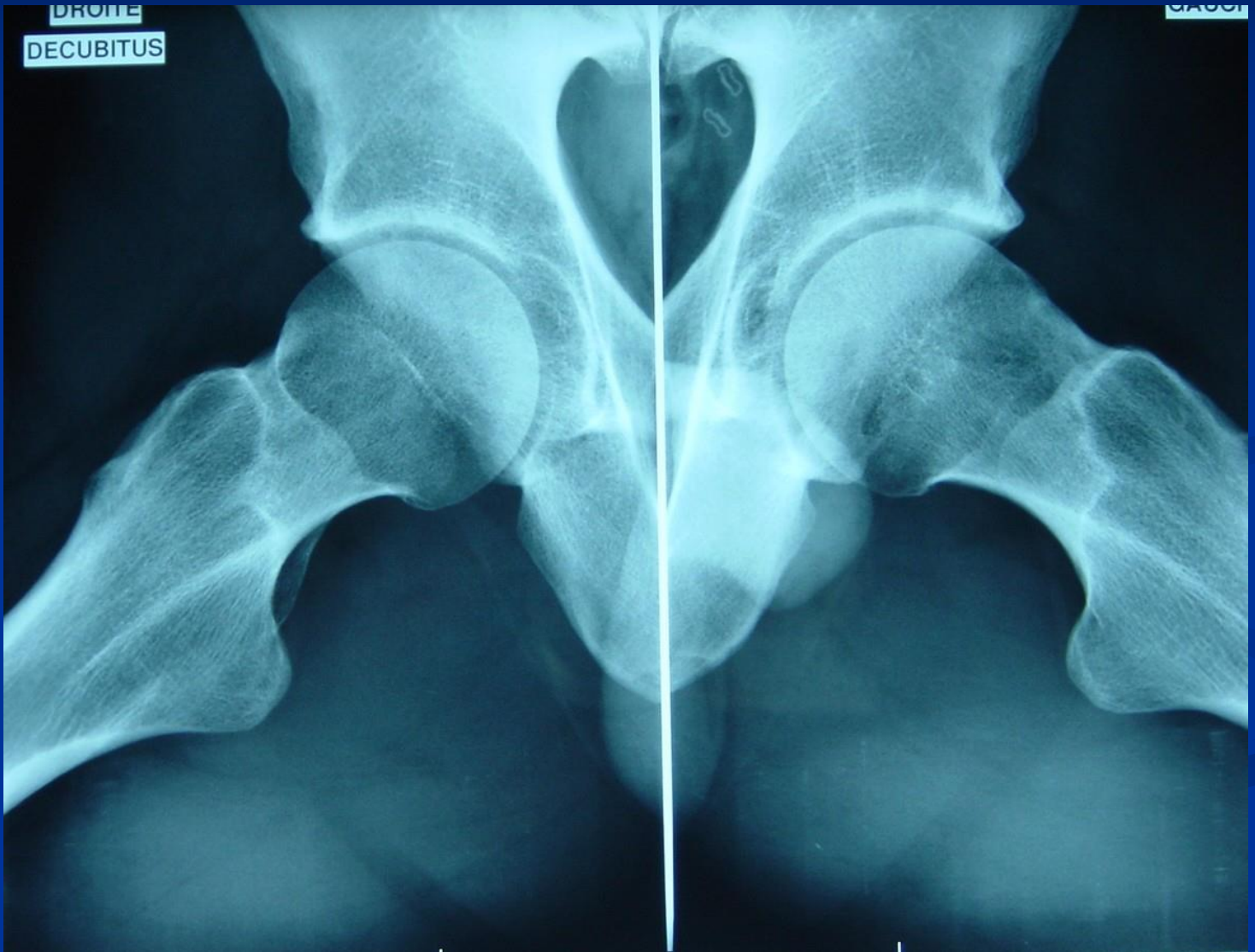
**Cliniquement** : Hanches mobiles mais douloureuses en flexion et flexion/Add/RI

Pas d'atteinte clinique des 4 secteurs de pubalgie

Psoas sensible au passage sur l'éminence ilio-pectinée

La **Radiographie** indique une perte de l'arrondi de la région antéro-sup du Cotyle remplacé par un pan coupé

L'ensemble des éléments nous poussent à faire pratiquer un **Arthro-scanner**









## Centre de Biologie et Médecine du Sport de Pau

**Maxime 28 ans est basketteur amateur**

Il se plaint depuis plusieurs saisons de **douleurs du genou** pendant et après les efforts en charge en fin de journée de travail

Il a déjà effectué un Examen IRM du genou qui est normal et de la rééducation.

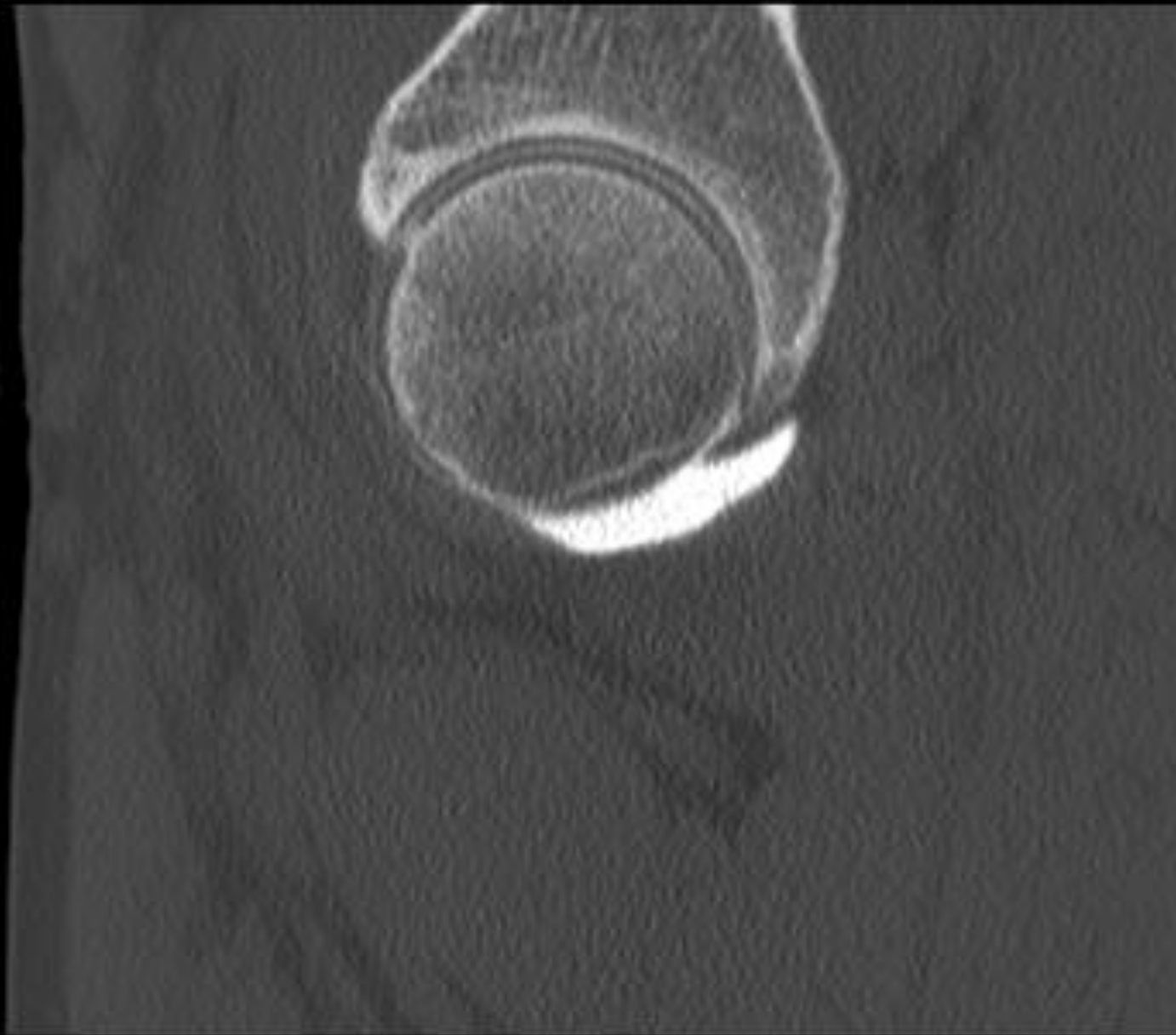
Secondairement des douleurs apparaissent au niveau de l'aîne, gâgant la vie courante

**Cliniquement** : douleurs nettes en flexion et flexion/Add/RI et contractures musculaires des stabilisateurs de la hanche  
Tendon rotulien sensible

La **Radiographie** montre un pincement très modéré et une fermeture antérieure de l'interligne sur le faux-profil de Lequesne

Un **Arthro-scanner** est donc demandé









## CONCLUSIONS

