



Centre de Biologie et Médecine du Sport de PAU

Pièges en Traumatologie du Sport

LA HANCHE DU TALON

Marc Bouvard et Didier Vavasseur



Société d'Aquitaine de Médecine du Sport





Anamnèse

Talonneur professionnel du top 14

30 ans

Antécédents de douleurs récurrentes de la hanche G

Survenue d'une douleur progressive en match de l'aine et la fesse G après une phase de lutte, porteur du ballon, pied G au sol et tronc entraîné en rotation par 2 adversaires

A pu terminer le match en boitant avec augmentation des douleurs le soir même





Centre de Biologie et Médecine du Sport de PAU

Anamnèse



Société d'Aquitaine de Médecine du Sport



Examen Clinique

A 48h de son traumatisme :

Peut marcher avec douleur

Hanche G douloureuse, limitée en flexion,
rotation interne passive

Douleur en rotation externe contre
résistance hanche fléchie et hanche en
extension

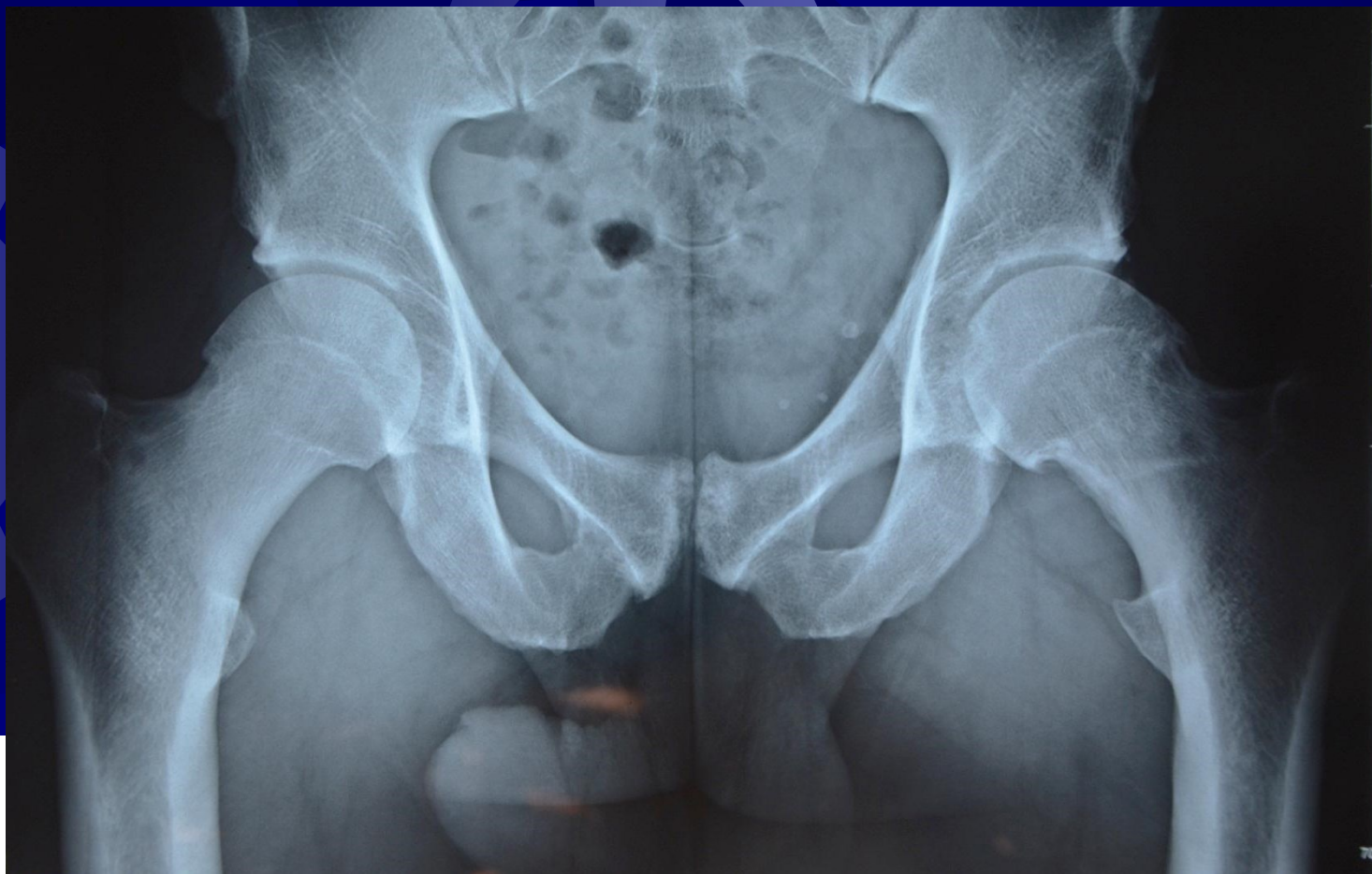
Pas de douleur à la palpation





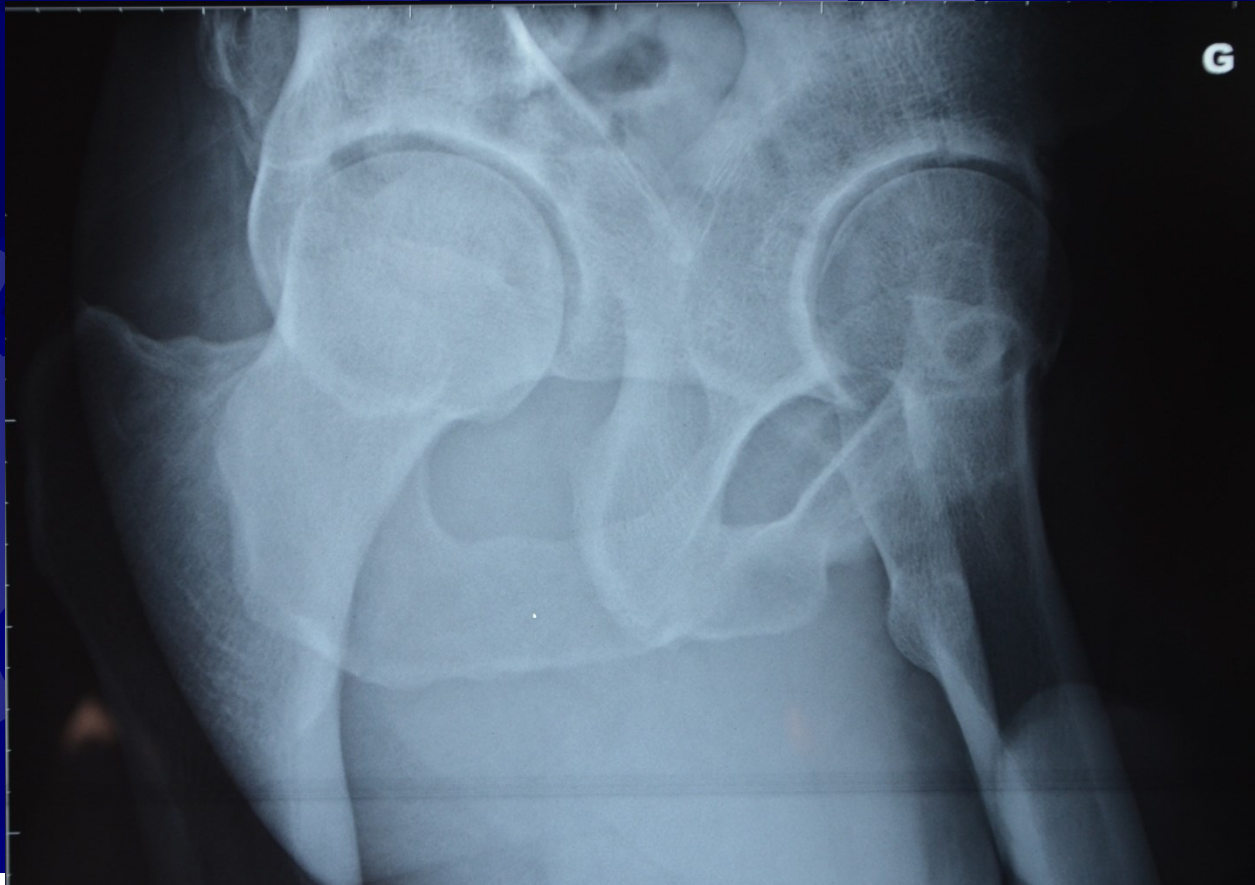
Centre de Biologie et Médecine du Sport de PAU

Radiographies



Société d'Aquitaine de Médecine du Sport



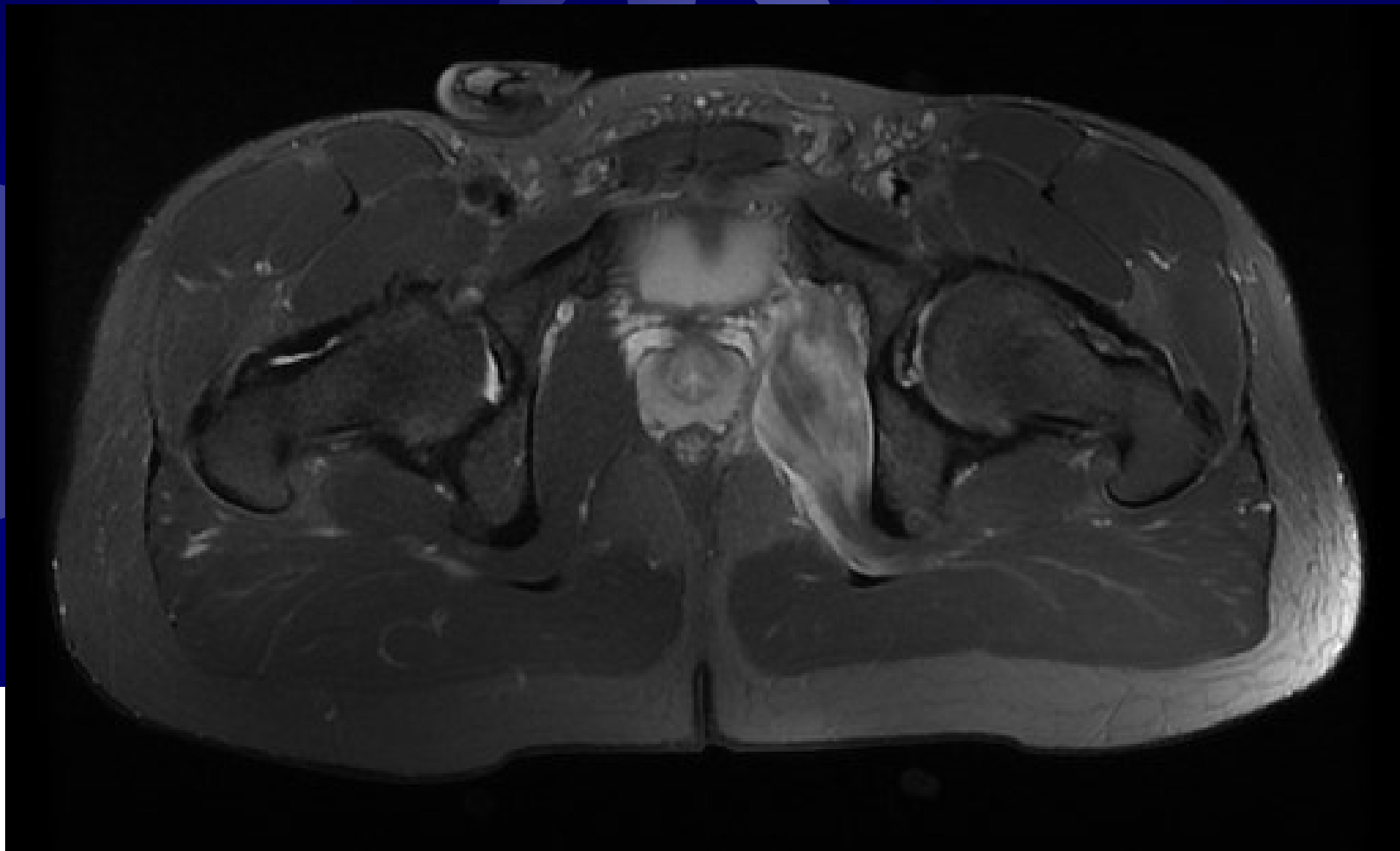


Radiographies – aller plus loin ?



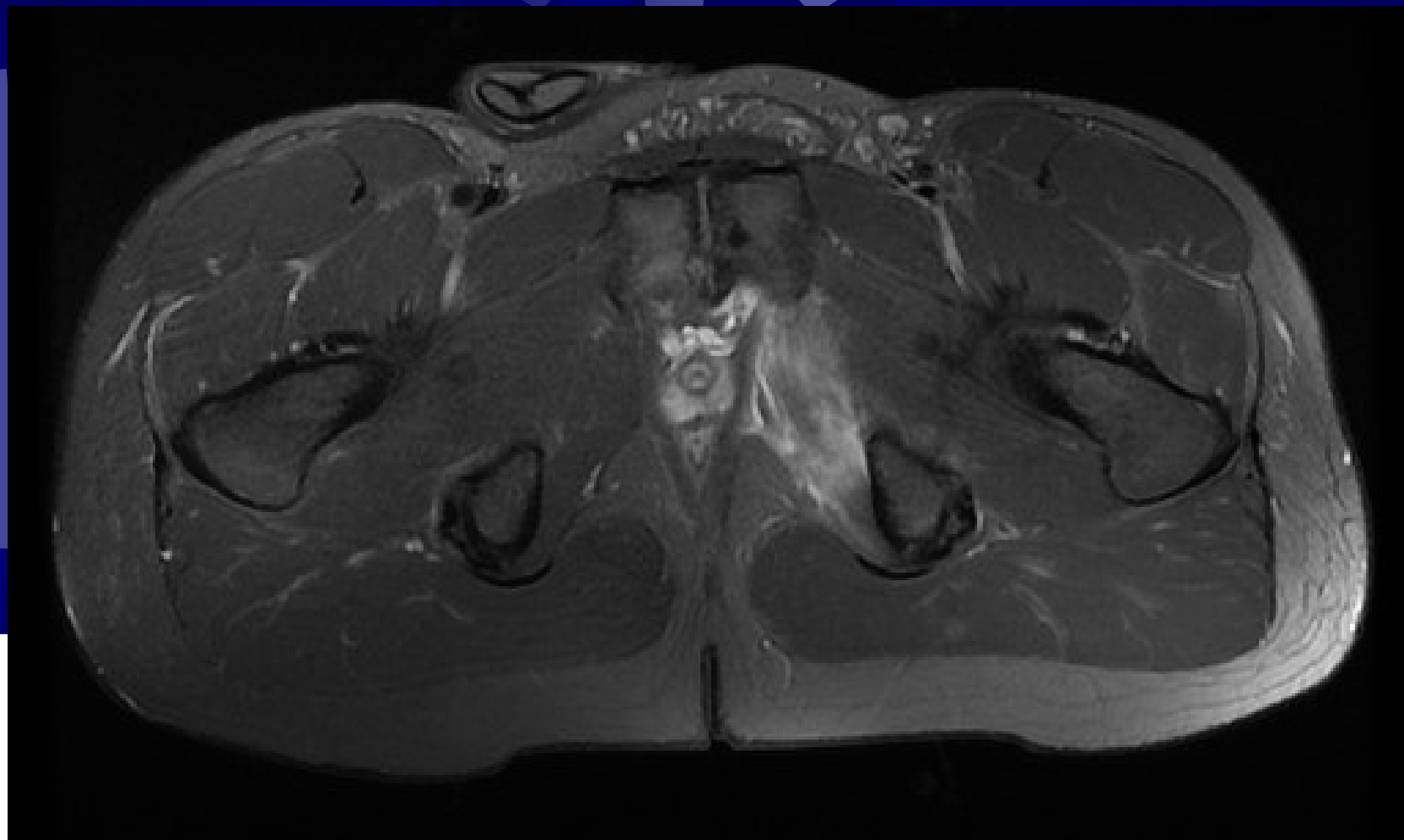


IRM



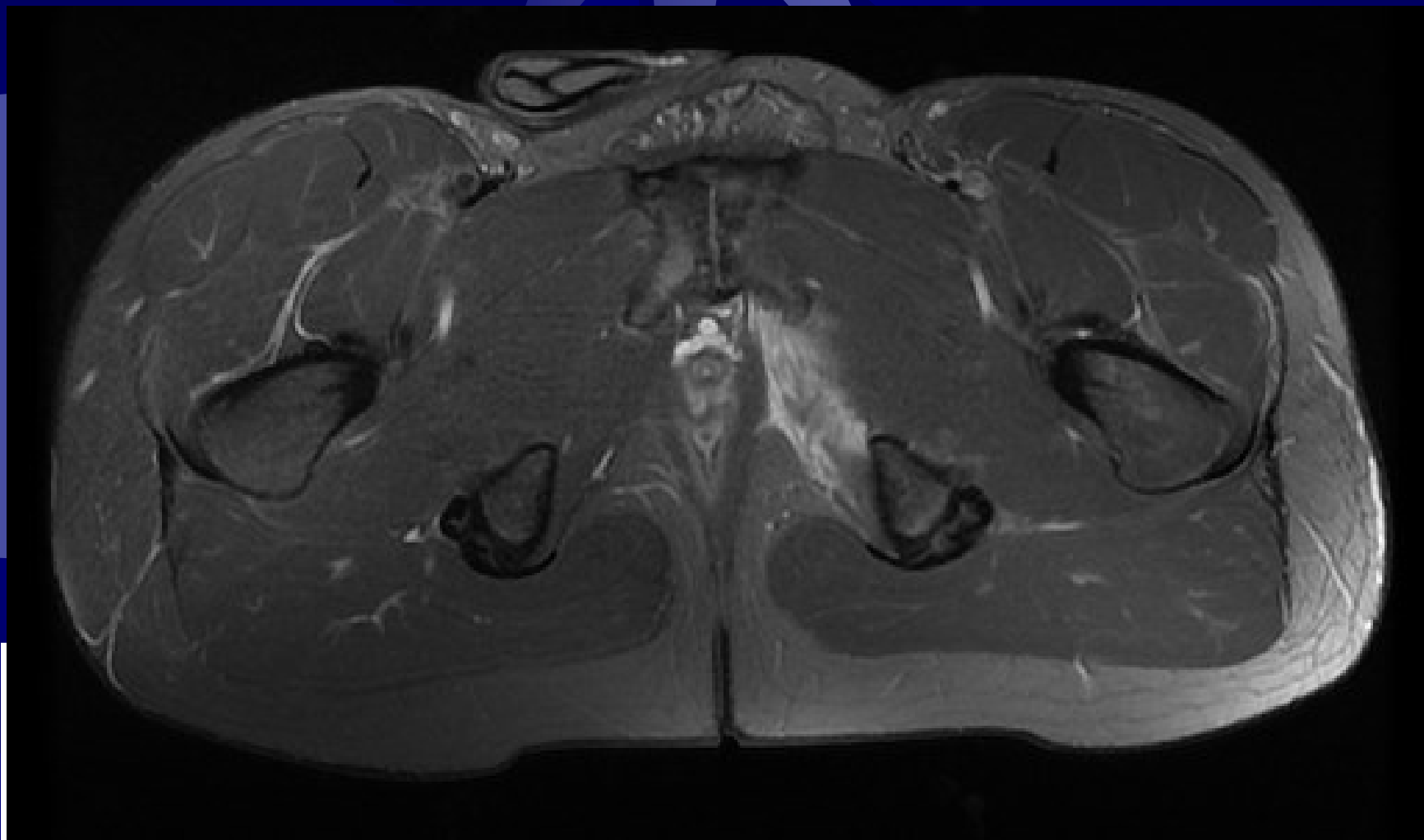


IRM



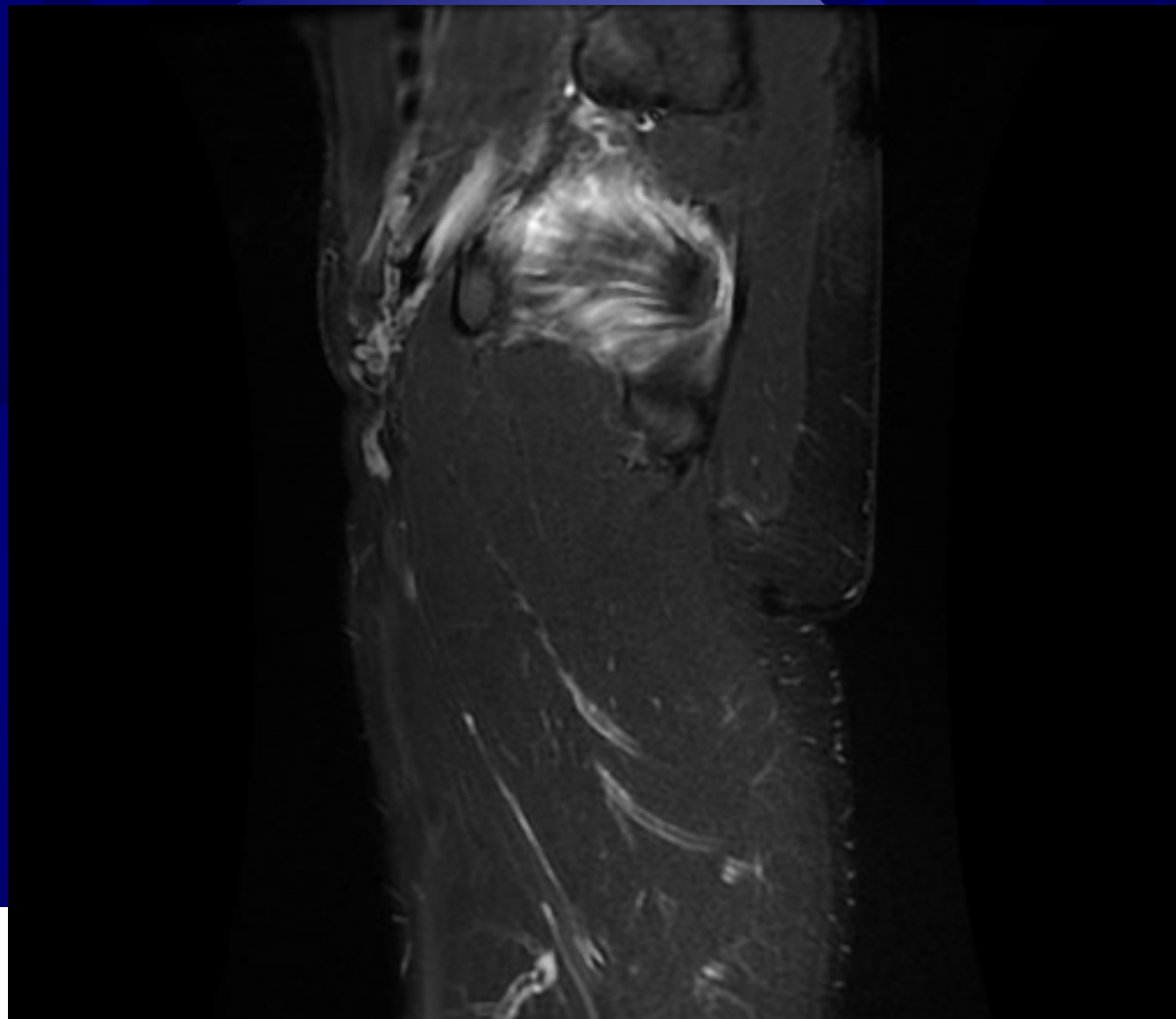


IRM



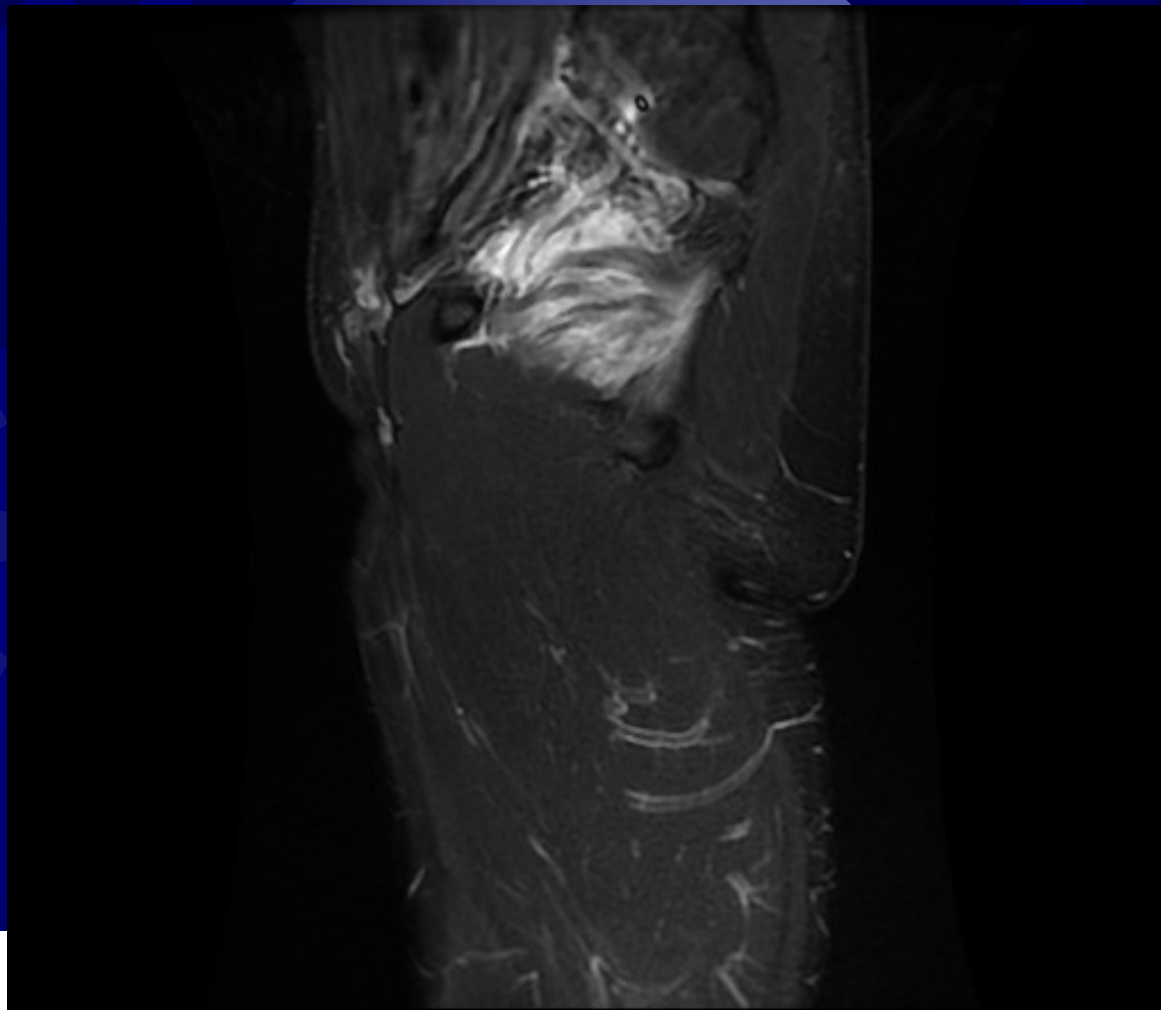


IRM



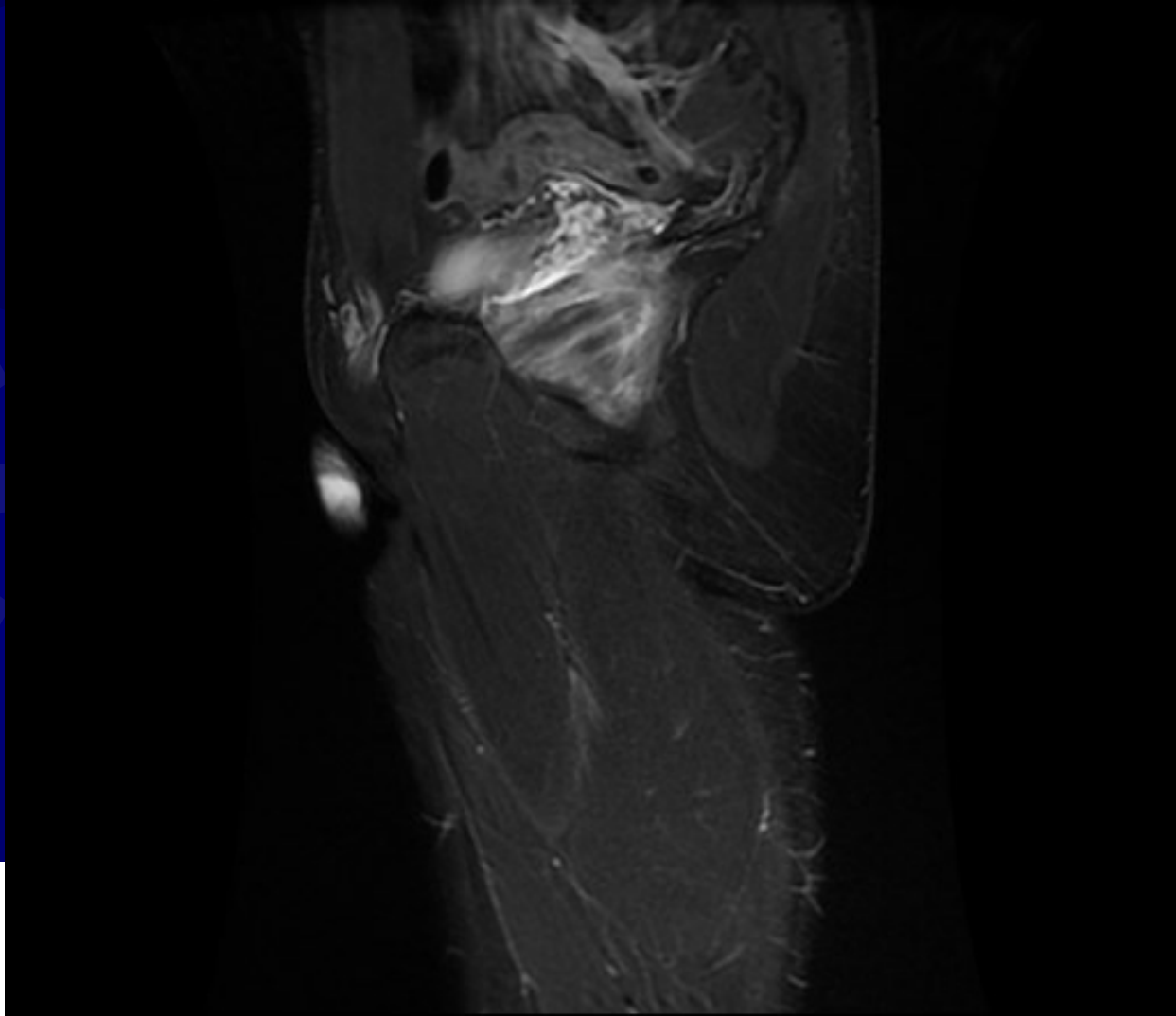


IRM





IRM





Centre de Biologie et Médecine du Sport de PAU

En guise de Conclusion **anamnèse et clinique**

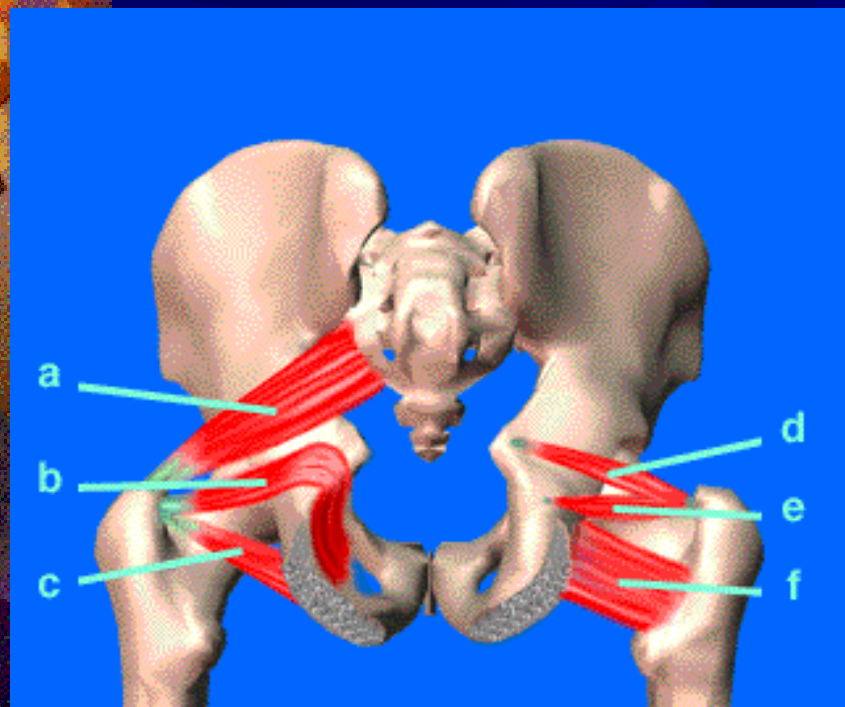


Société d'Aquitaine de Médecine du Sport





Conclusions



**muscles pelvi-trochantériens
vue de dessous et de derrière**
a: pyramidal - b: obturateur interne
c: obturateur externe - d: jumeau supérieur
e: jumeau inférieur - f: carré crural

