

# CONFLITS ET TENDINOPATHIE DE LA COIFFE DES ROTATEURS DU SPORTIF

Dr Alexandra ERBLAND  
CHU - Bordeaux

# Introduction

- EPAULE DU SPORTIF
  - ▣ Lancer, armé
  - ▣ Rapidité
  - ▣ Force
  - ▣ Secteurs extrêmes de mobilité

→ Hypersollicitation



# Principe du décentrage dynamique

- Causes multiples
  - ▣ Traumatique / microtraumatique
  - ▣ Dégénératif
  - ▣ Congénital (hyperlaxité)
  
- Distension / rétraction capsulo-ligamentaire
- Tendinopathie de la coiffe
- Lésions du labrum

# Lancer



## □ 5 phases

- Préparation
- Armé
- Accélération
- Passage
- Décélération



Abduction – RE

Adduction - RI

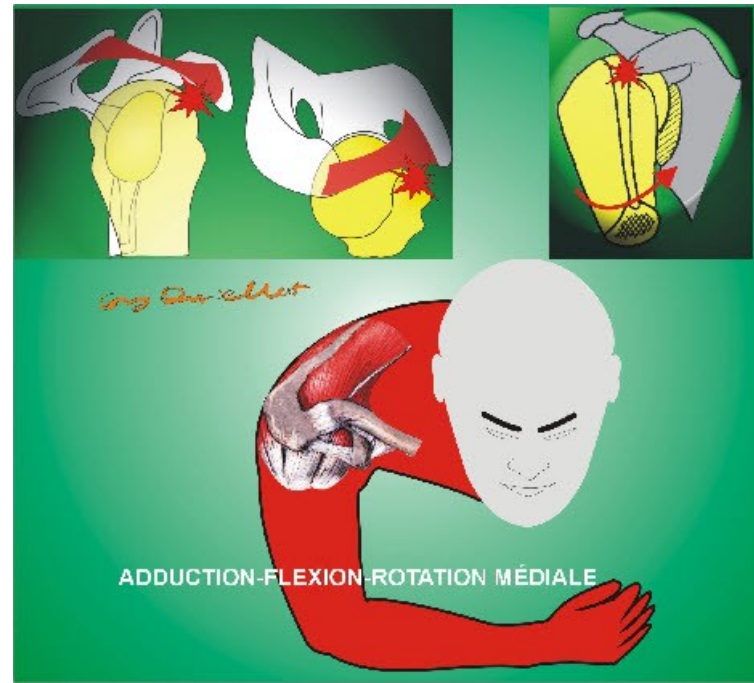
Travail en chaîne ouverte  
Déséquilibre RI >> RE

# Conflits

3 types de conflit

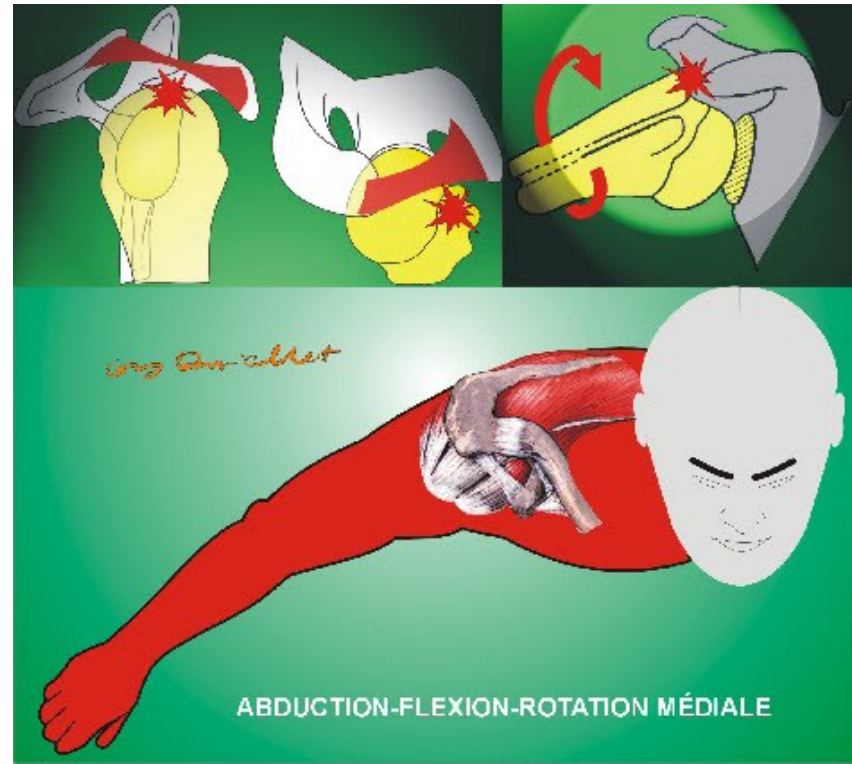
# Conflit antéro-interne

- Patient  $>$  35 ans
- Sous-coracoïdien
- Conflit entre labrum antéro-supérieur, LGHM et subscapularis
- Pathologies associées du biceps
- Rare



# Conflit antéro-supérieur

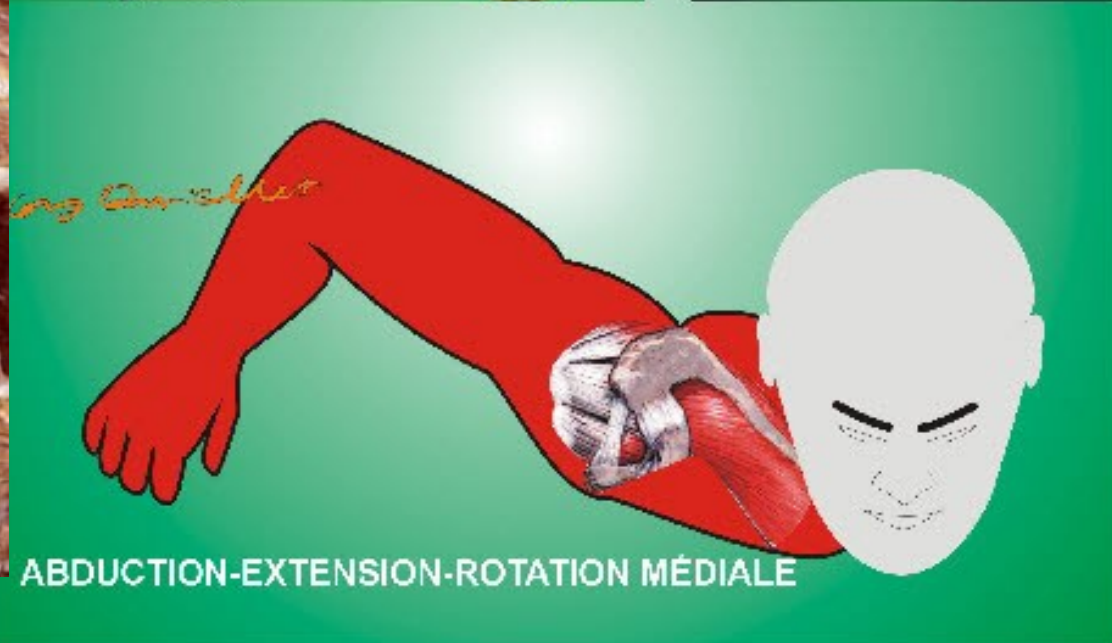
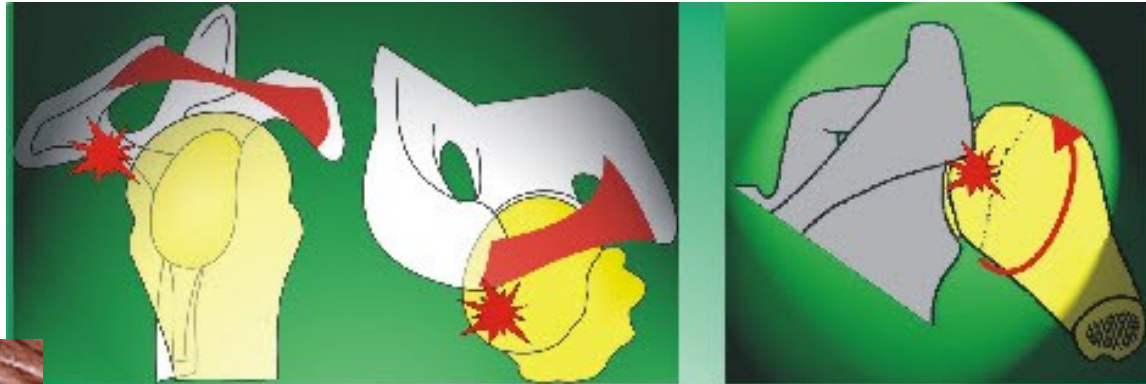
- Patient  $>$  35 ans
- Conflit sous-acromial décrit par Neer
  - ▣ Arche sous-acromiale
  - ▣ Trochiter





# Conflit glénoïdien postéro-supérieur

- Walch 1992
  - ▣ Tennis, Volley ++
  - ▣ Handball
  - ▣ Patient < 35 ans





# Etiopathogénie

- Lésions micro-traumatiques
    - ▣ Rétraction capsule postéro-inf
  - Déséquilibre RI
    - ▣ Translation anormale de la TH
- Excentration postéro-supérieure de la TH



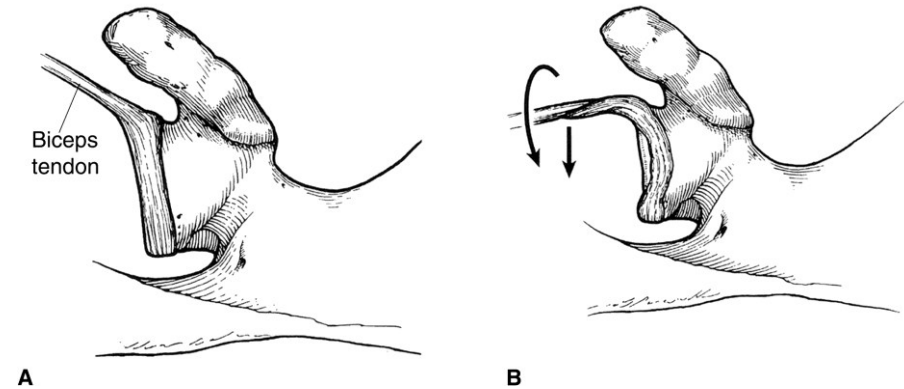
Conflit postéro-supérieur

# Lésions induites

## □ LABRUM

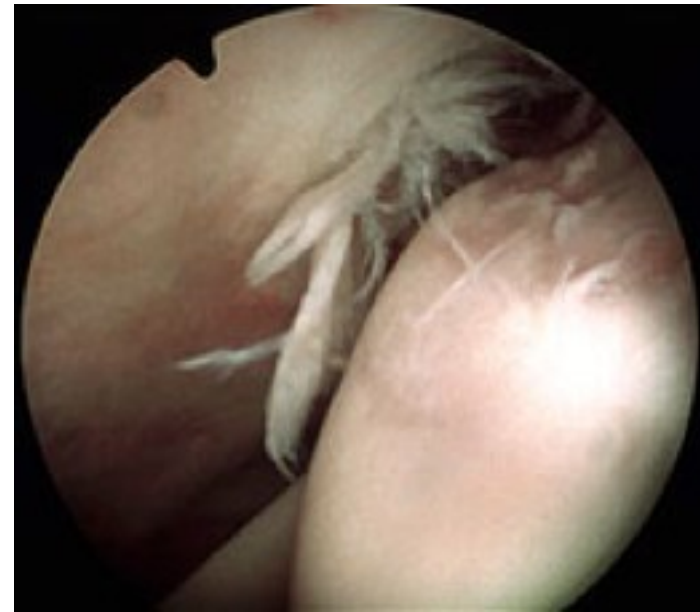
### □ Peel-back

- Burkhart & Morgan 1998
- Émoussement
- Désinsertion



## □ COIFFE

- Tendinopathie SE et IE
- +/- rupture

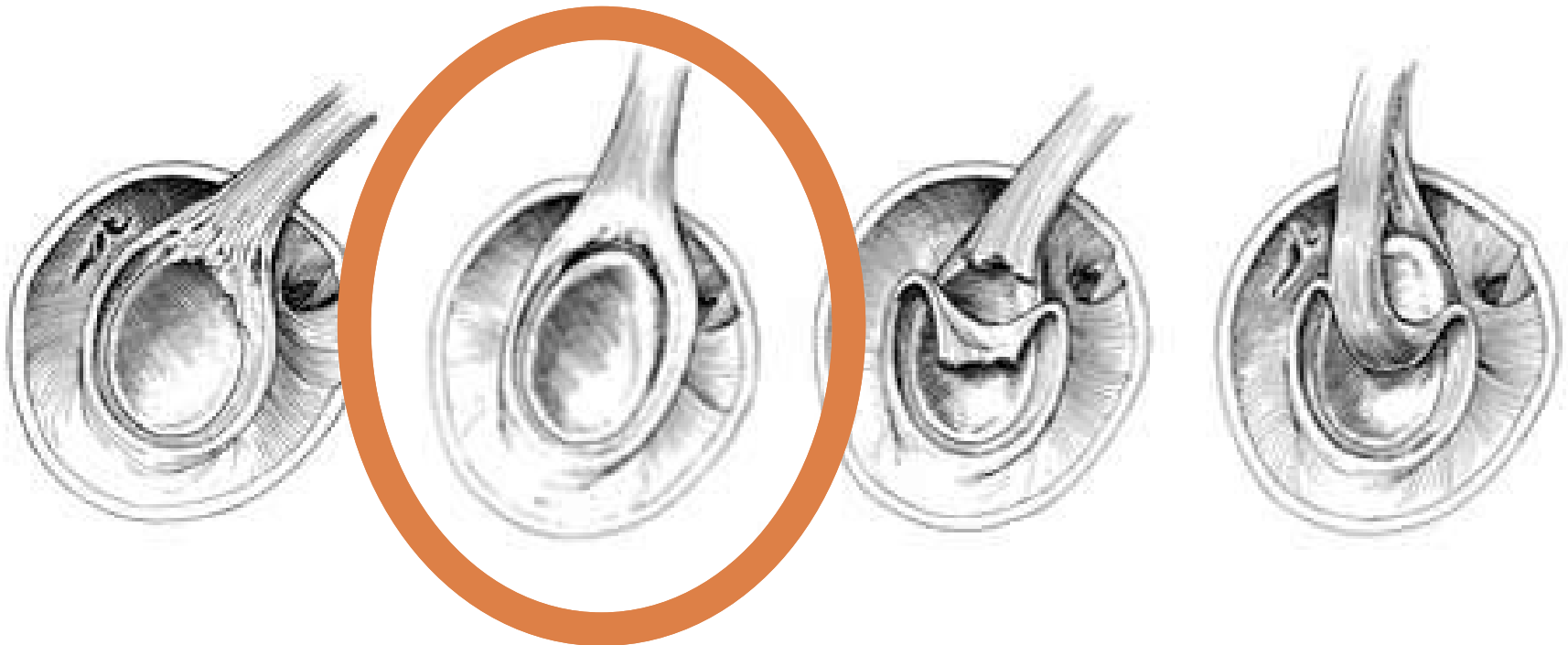




# PATHOLOGIE DU LONG BICEPS

# Superior Labrum Antero-Posterior Lesion

- Snyder 1990
- Mouvements répétitifs en élévation + rotations
- Claquement, ressaut, « bras mort »

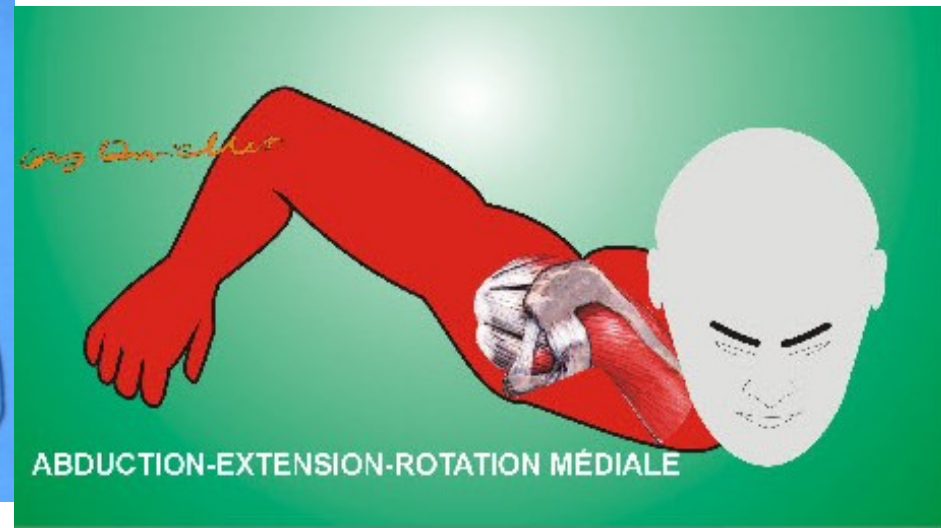
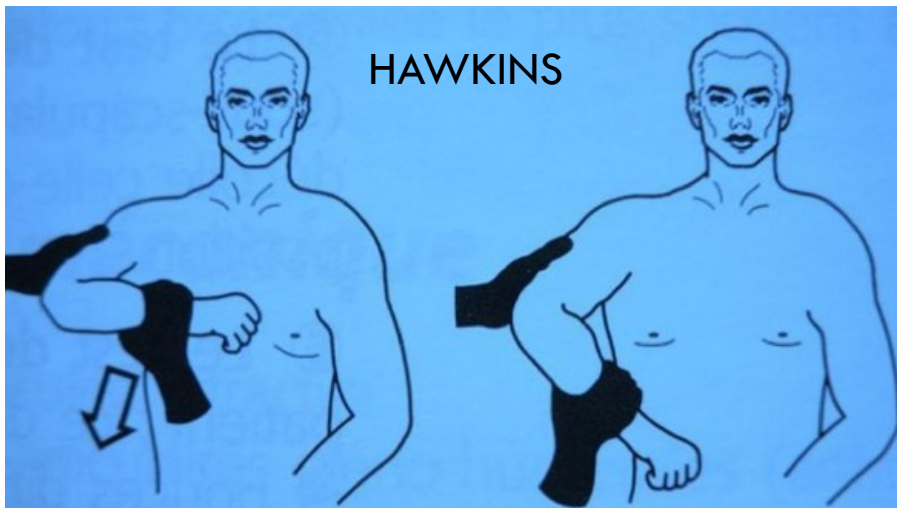
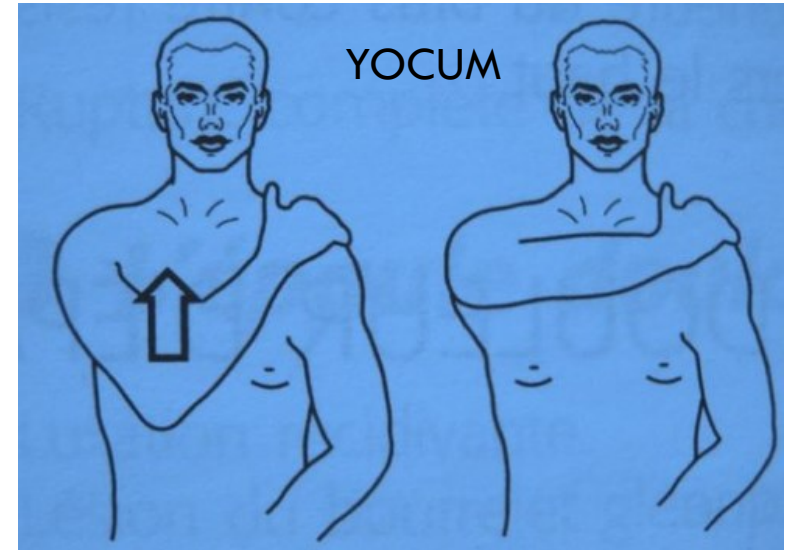
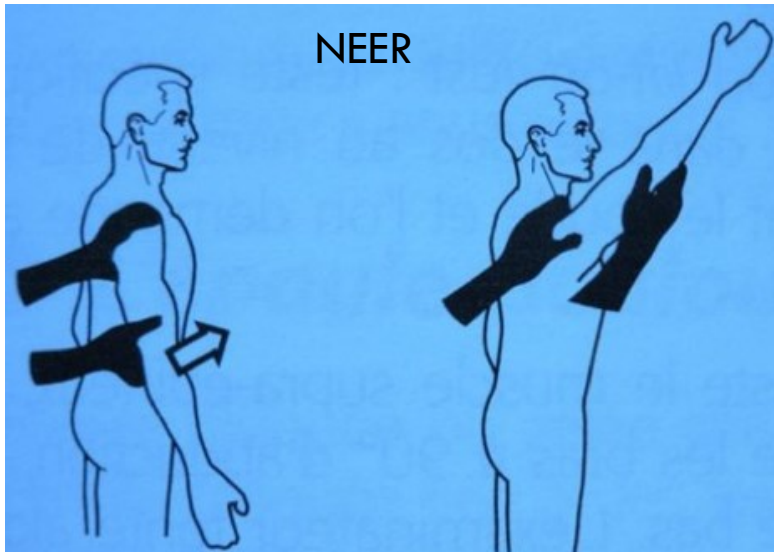


# Présentation clinique

DOULEUR ++

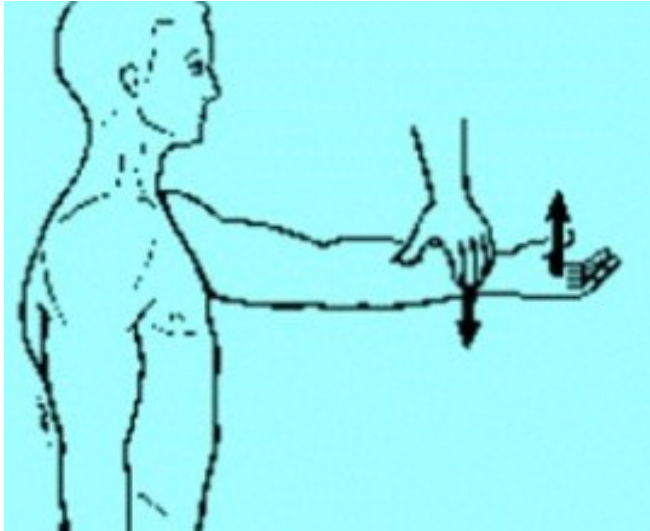
Instabilité rare : 2 entités séparées

# Conflit

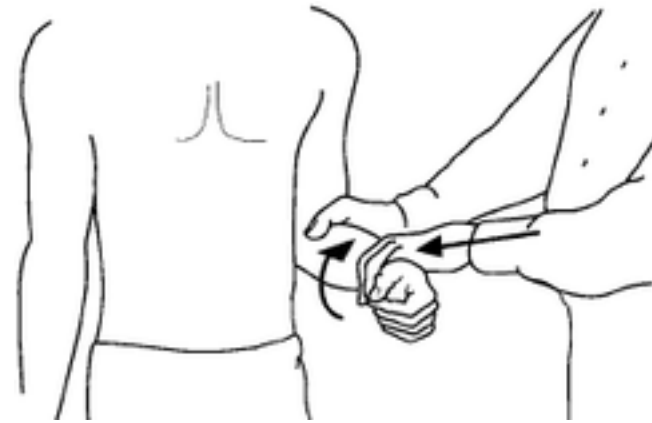




# Long biceps

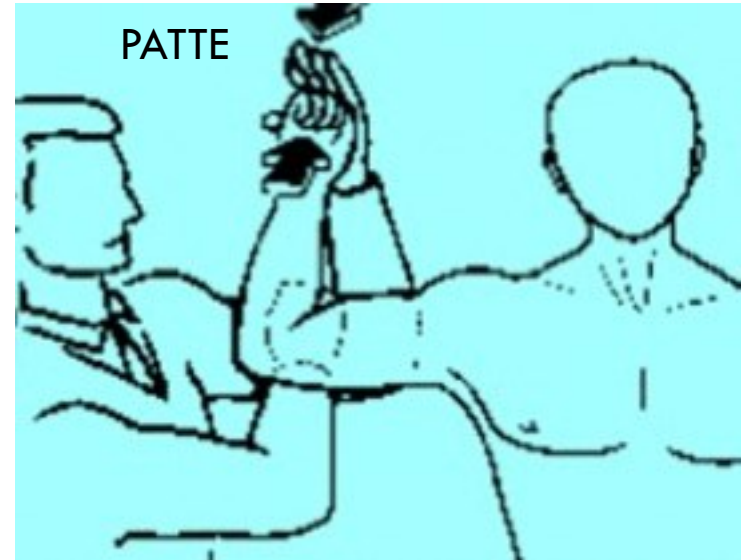
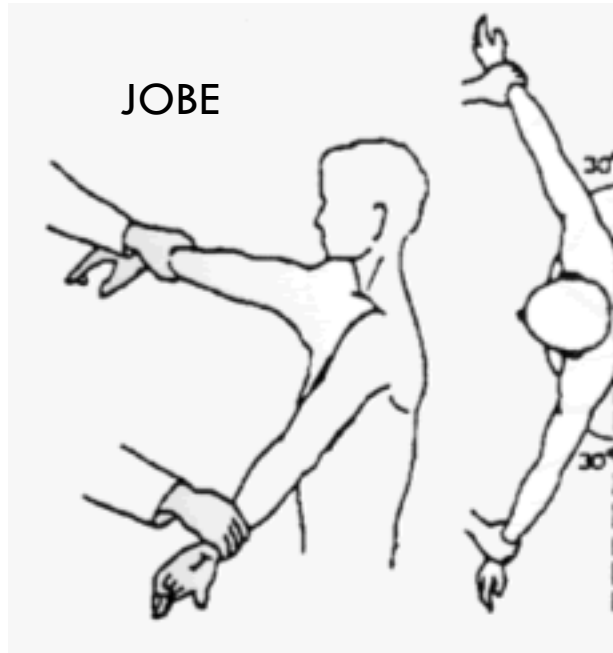


PALM-UP TEST



YERGASON

# Coiffe



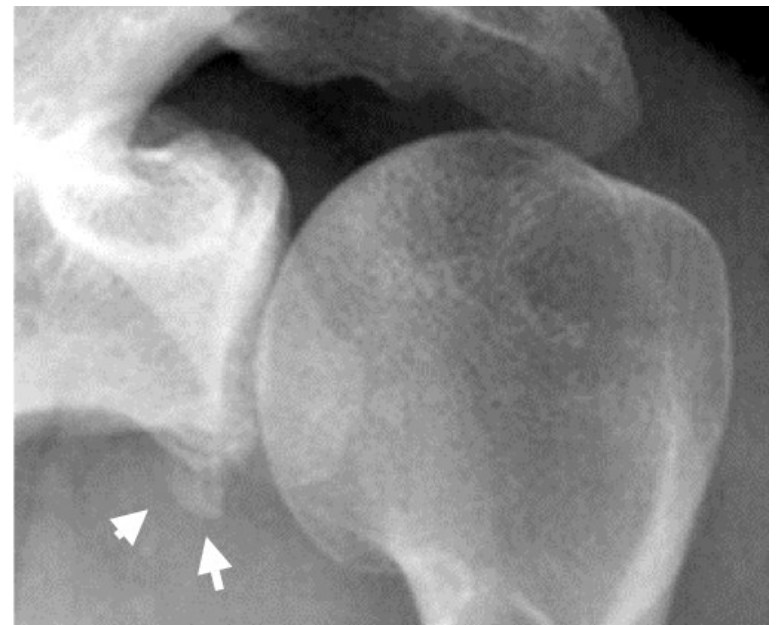
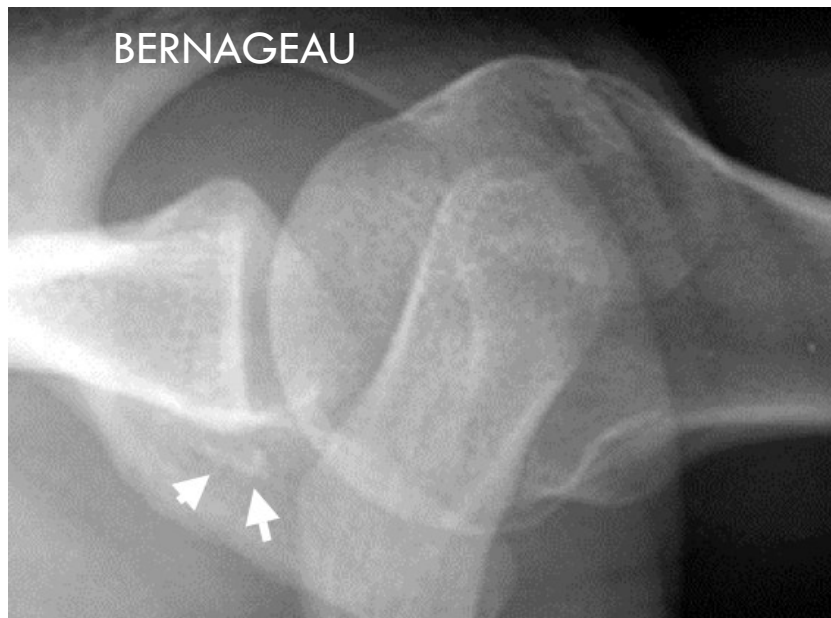
LIFT OFF - GERBER



# Examens complémentaires

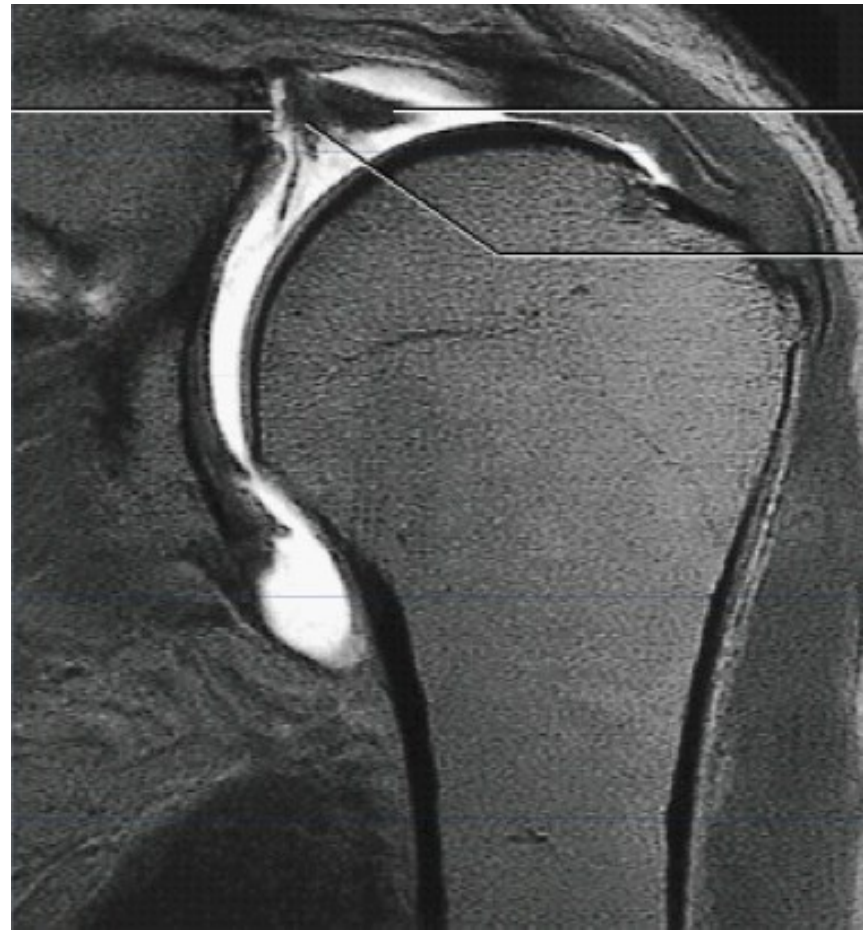
# Bilan standard

- Radiographie + Échographie
  - ▣ Remaniements trochiter, de la glène
  - ▣ Bursite, ténosynovite
  - ▣ Rupture tendineuse



# Examens spécifiques

- Arthroscanner
- IRM
- ArthroIRM +++
  - ▣ Lésions du labrum + biceps
  - ▣ Lésions chondrales
  - ▣ Lésions de la coiffe
  - ▣ Trophicité musculaire



# ARTHROSCOPIE

- Visée diagnostique et thérapeutique
  - Affirmation du diagnostic
  - Bilan des lésions associées
  - SLAP lésion
  - Bilan dynamique
  
- Débridement
- Résection osseuse
- Réinsertion tendineuse, labrale







# PRISE EN CHARGE

# Traitement conservateur +++

- PEC à la phase aiguë
  - ▣ Lutte contre la douleur
  - ▣ Lutte contre l'enraidissement ; étirements capsulo-ligamentaires inférieurs
  - ▣ Travail en chaîne fermée,  $<90^\circ$  Abd
  - ▣ Ttt médicamenteux, infiltrations
  
- Phase de récupération secondaire
  - ▣ Renforcement musculaire

# Place des PRP

- PRP = Plasma Riche en Plaquettes (donc en FdC)
- Bibliographie récente (2014-2015)
  - ▣ 3 méta-analyses
  - ▣ 3 études prospectives randomisées contrôlées en double aveugle
    - P Boileau : revascularisation plus précoce
  - ▣ Aucune différence significative
    - Scores fonctionnels
    - Douleur
    - Taux de re-rupture
    - Cicatrisation tendineuse



# Traitement arthroscopique

- Conflit postéro-supérieur
  - ▣ Débridement + PEC des lésions associées
  - ▣ SLAP postérieures ++
  
- Conflit antéro-interne
  - ▣ Débridement +/- réinsertion (SLAP 2)
  
- Conflit antéro-supérieur
  - ▣ Patient > 35 ans
  - ▣ Acromioplastie
  - ▣ Réinsertion SLAP antérieures ++



# CONCLUSION



# Take-home messages

- Décentrage dynamique
- Facteurs
  - ▣ Individuels
  - ▣ Activité sportive
  - ▣ Age
- Bien différencier les conflits selon l'âge
  - ▣ Postéro-supérieur et micro-instabilité douloureuse
  - ▣ Antéro-supérieur, antéro-interne
- PEC rééducative et infiltrative essentiellement
- PRP peu efficaces
- Intérêt de l'arthroscopie



# RÉFÉRENCES

- Efficacy of platelet-rich plasma injections in pain associated with chronic tendinopathy: a systematic review.
  - [Balasubramaniam U](#), *Phys Sportsmed*. 2015
- Platelet-Rich Plasma in Arthroscopic Rotator Cuff Repair: A Meta-analysis of Randomized Controlled Trials.
  - [Zhao JG](#), *Arthroscopy*. 2015
- A Double-Blinded Placebo Randomized Controlled Trial Evaluating Short-term Efficacy of Platelet-Rich Plasma in Reducing Postoperative Pain After Arthroscopic Rotator Cuff Repair: A Pilot Study.
  - [Hak A](#), *Sports Health*. 2015
- Are platelet concentrates an ideal biomaterial for arthroscopic rotator cuff repair? A meta-analysis of randomized controlled trials.
  - [Li X](#), *Arthroscopy*. 2014
- Platelet-rich plasma in rotator cuff repair: a prospective randomized study
  - [Malavolta EA](#), *Am J Sports Med*. 2014
- *Anatomophysiology et examen clinique de l'épaule du sportif*
  - P MANSAT



Merci de votre attention