

1990-2012

22 ans de Traumatologie

à l'Elan Béarnais Pau-Orthez

Marc BOUVARD

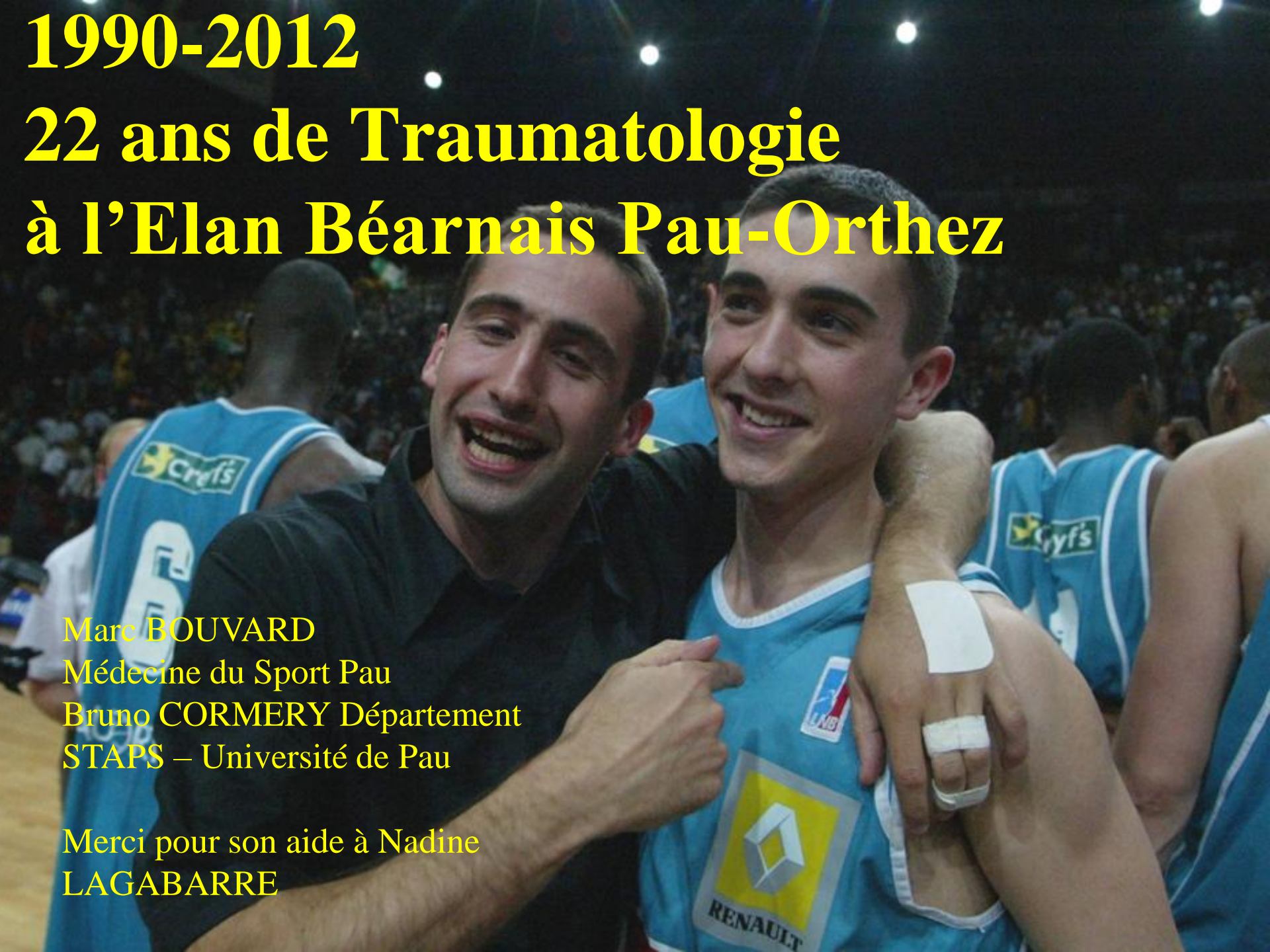
Médecine du Sport Pau

Bruno CORMERY Département

STAPS – Université de Pau

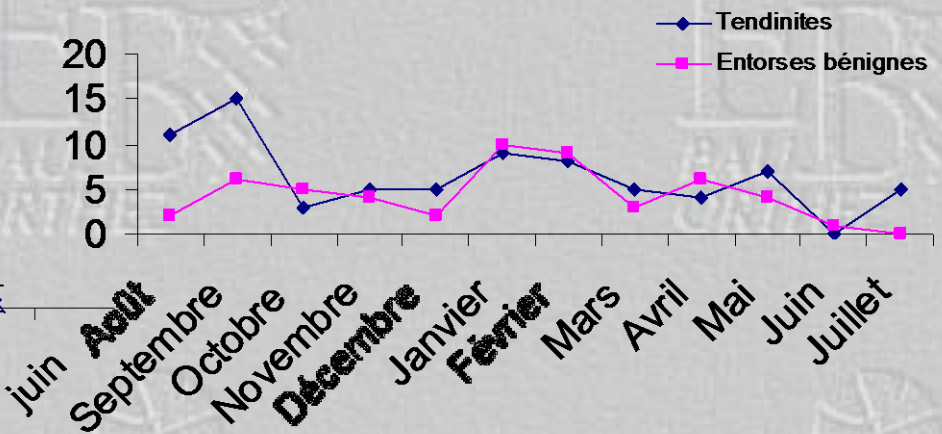
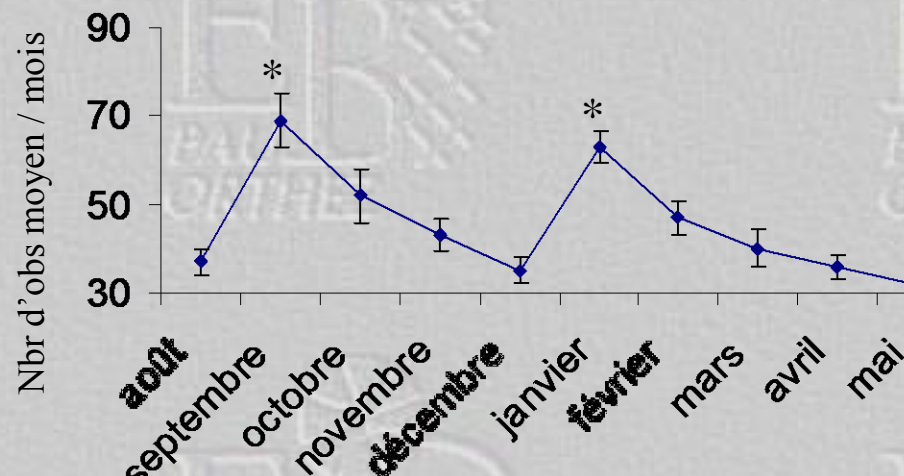
Merci pour son aide à Nadine

LAGABARRE

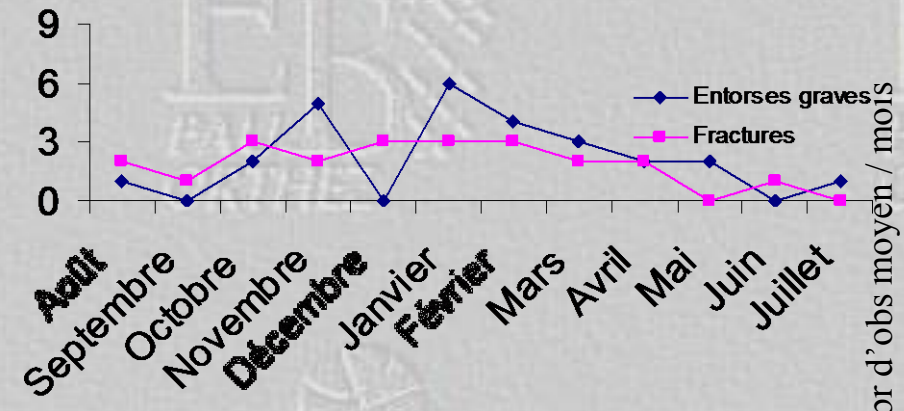


RESULTATS

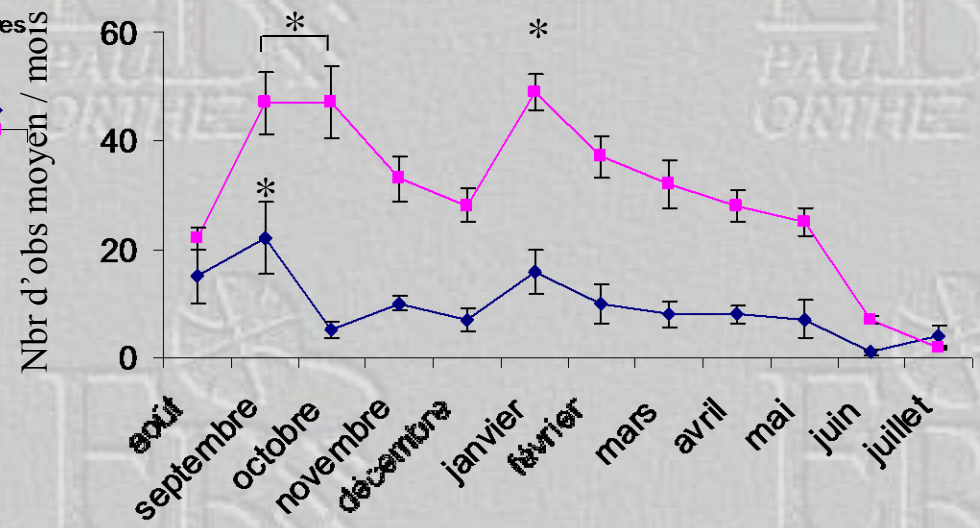
répartition des blessures plus maladies au cours de la saison (moyennes de 1994/2004)



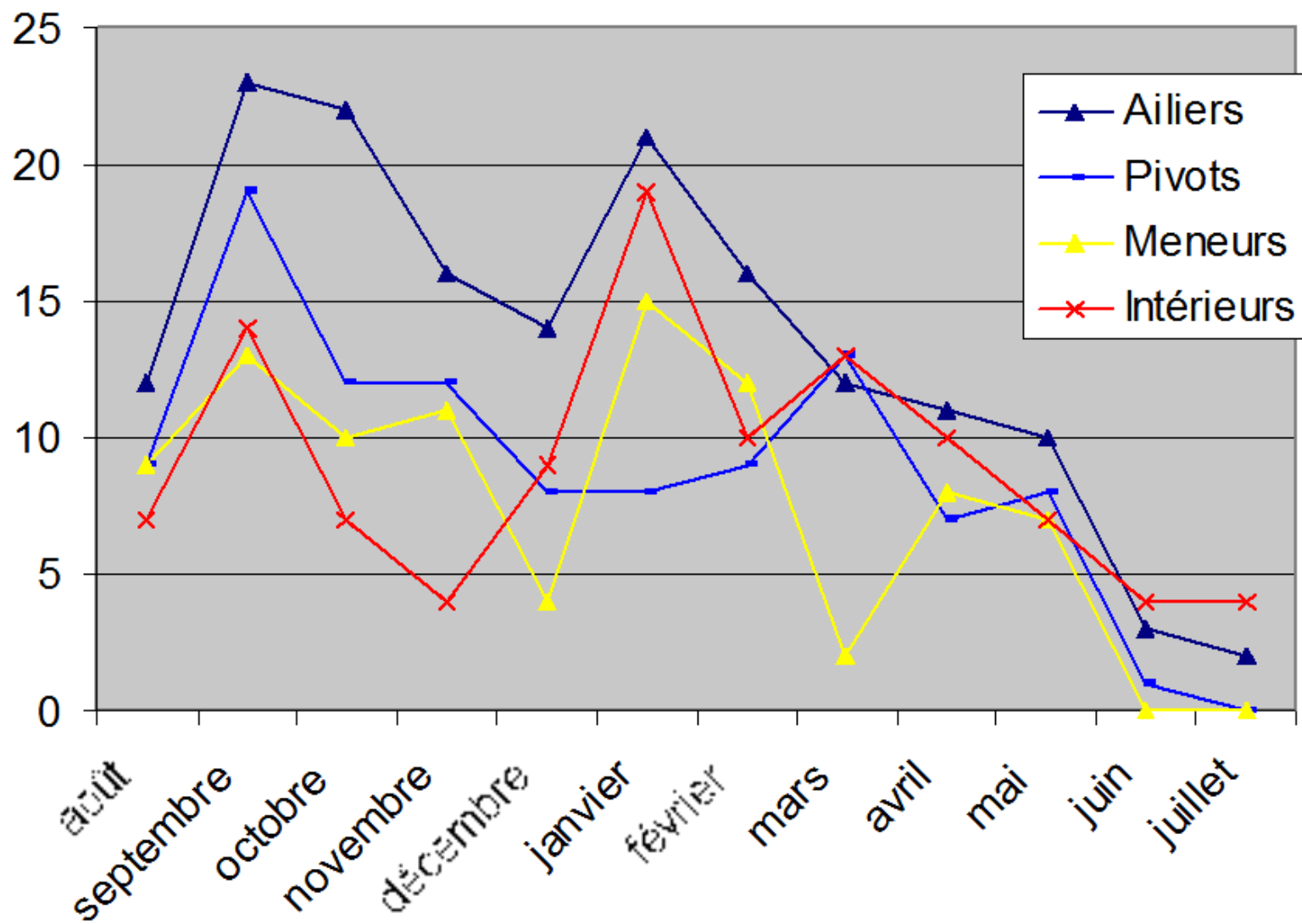
*ANOVA, Différent de tous les autres, excepté Octobre (P<0.05).



répartition des blessures et maladies au cours de la saison (moyennes de 1994/2004)



*ANOVA, Différent de tous les autres (intra catégories, blessures ou maladies (P<0.05).



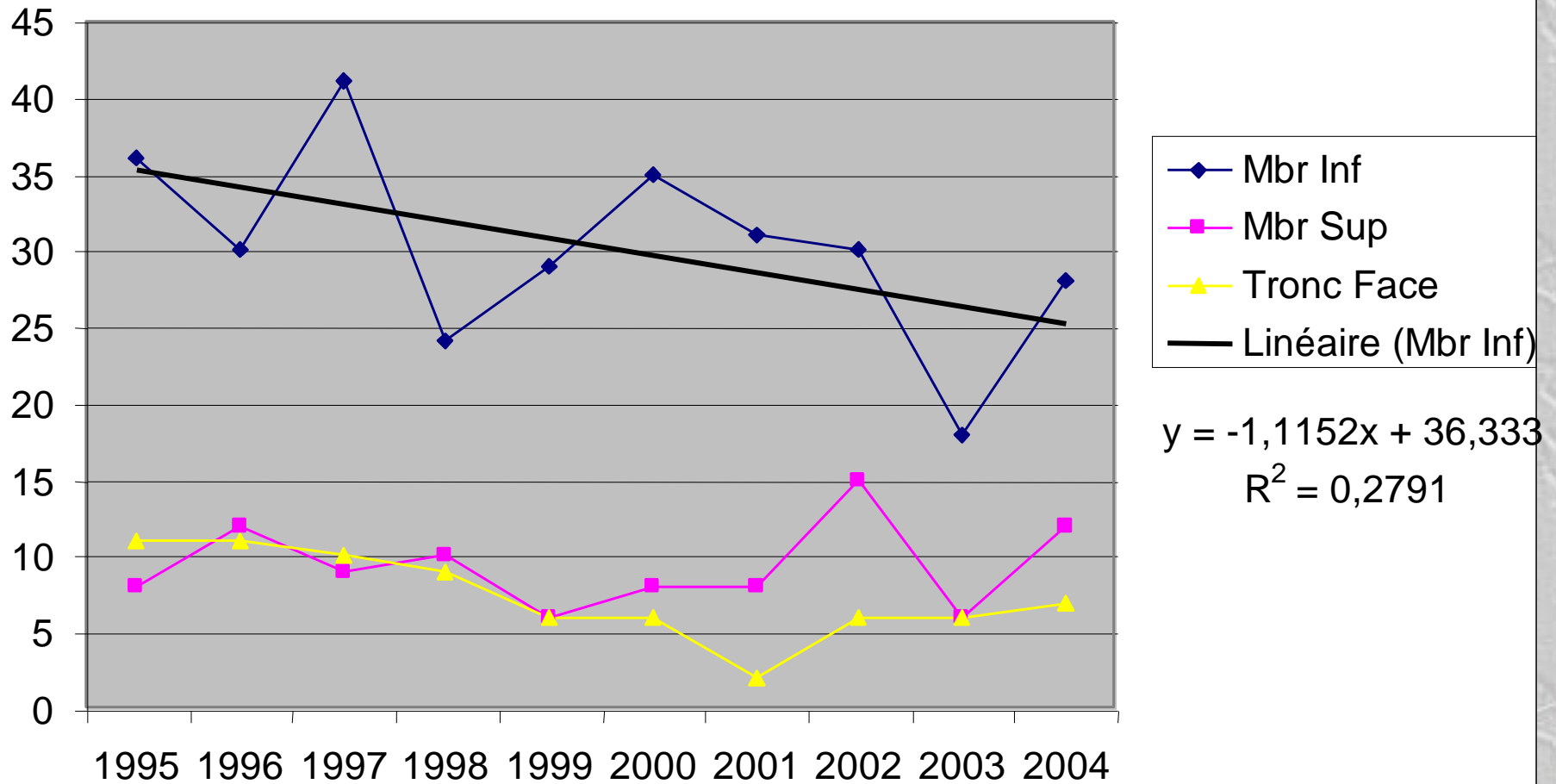
Lieux des blessures et des maladies

4 fois plus de risque en match

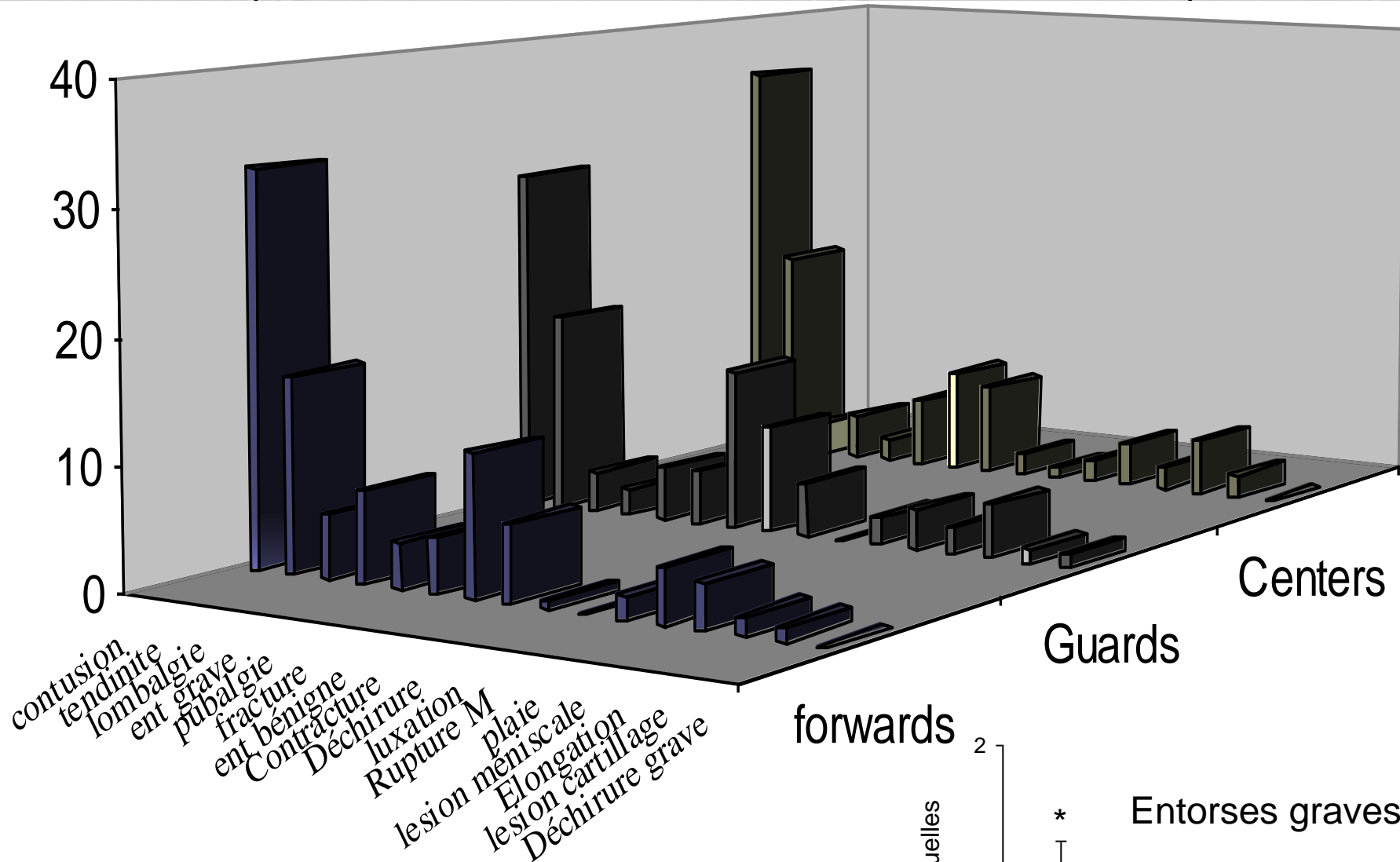
	temps %	blessures %	incidence p.1000 joueur-heure		
entraînemen t	83,1	53	4,06		
match	16,9	47	17,73		
total	100	100	6,38		

Localisation des Traumatismes

-29% sur les mbr inf



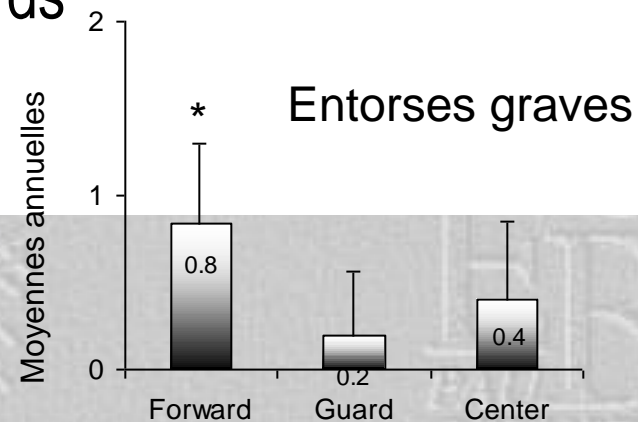
Répartition des Blessures et Maladies en fonction du poste



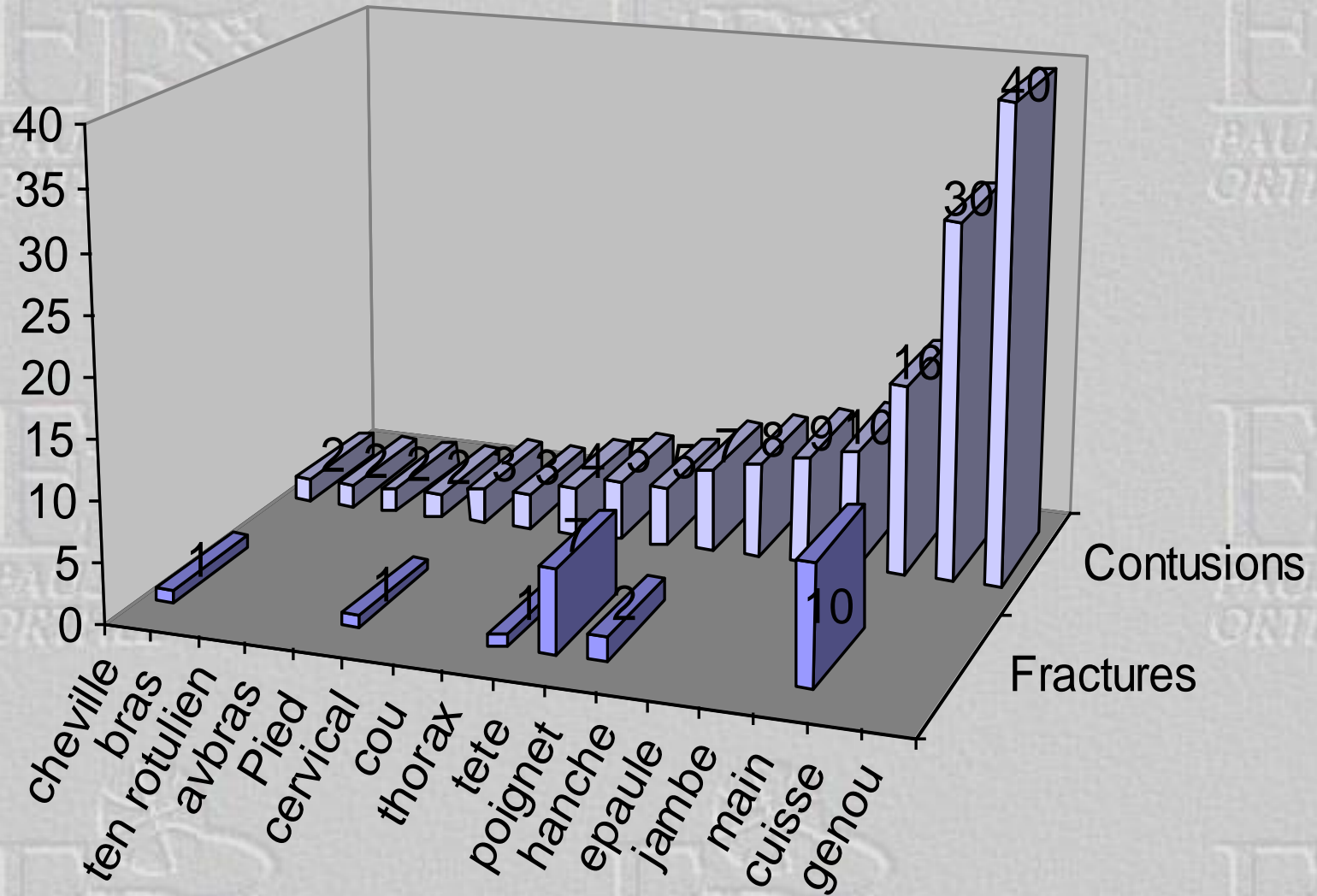
Le profil pathologique des joueurs est identique
(Chi-Carré $p=0.57$; $r = 0.95$; $P<0.05$).

Sauf les entorses graves pour les Extérieurs

forwards



Cas particuliers : Contusions, Fractures



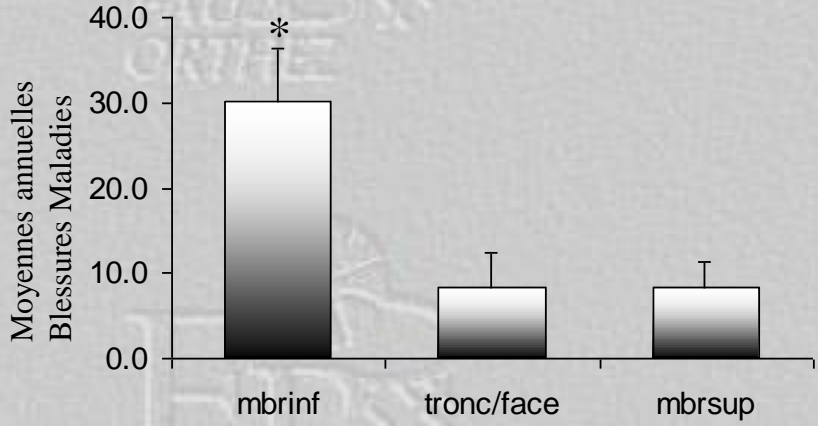
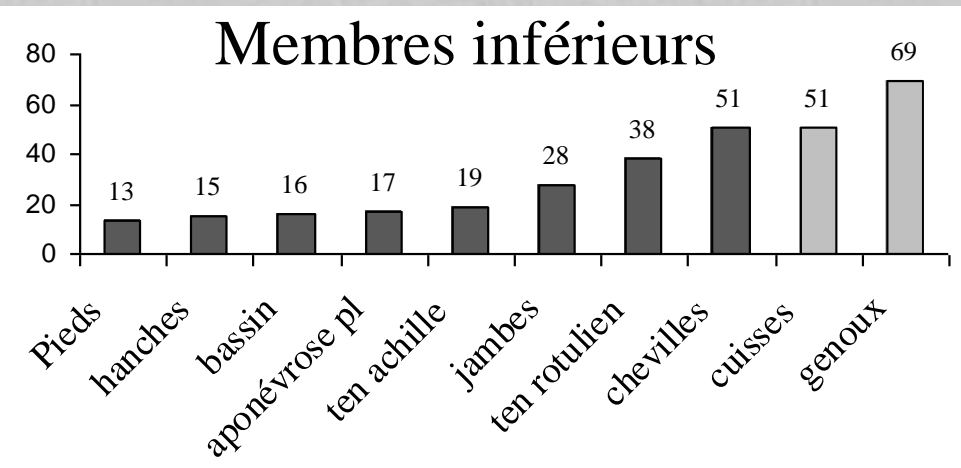
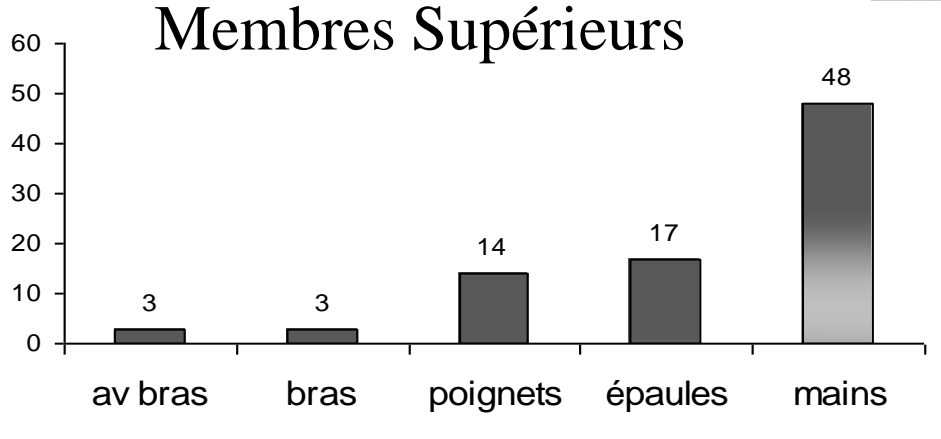
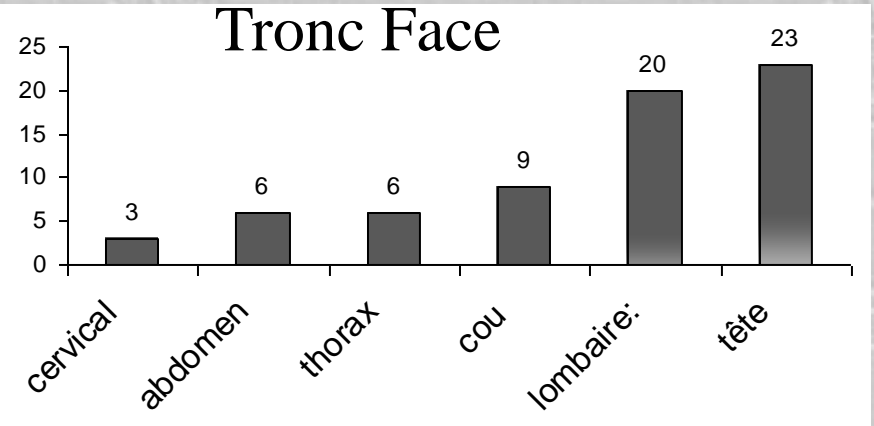
Localisation des blessures et maladies

Tronc Face : 74



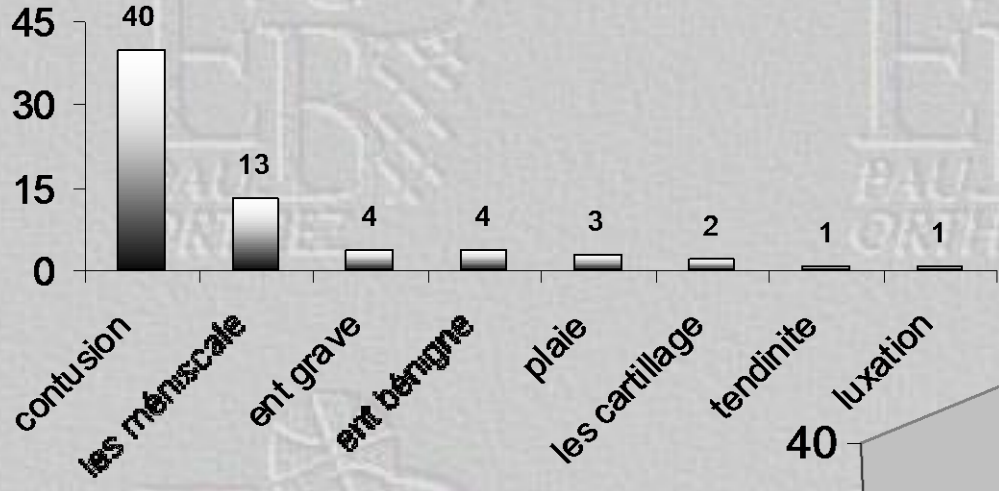
Mbr Sup: 94

Mbr inf: 301

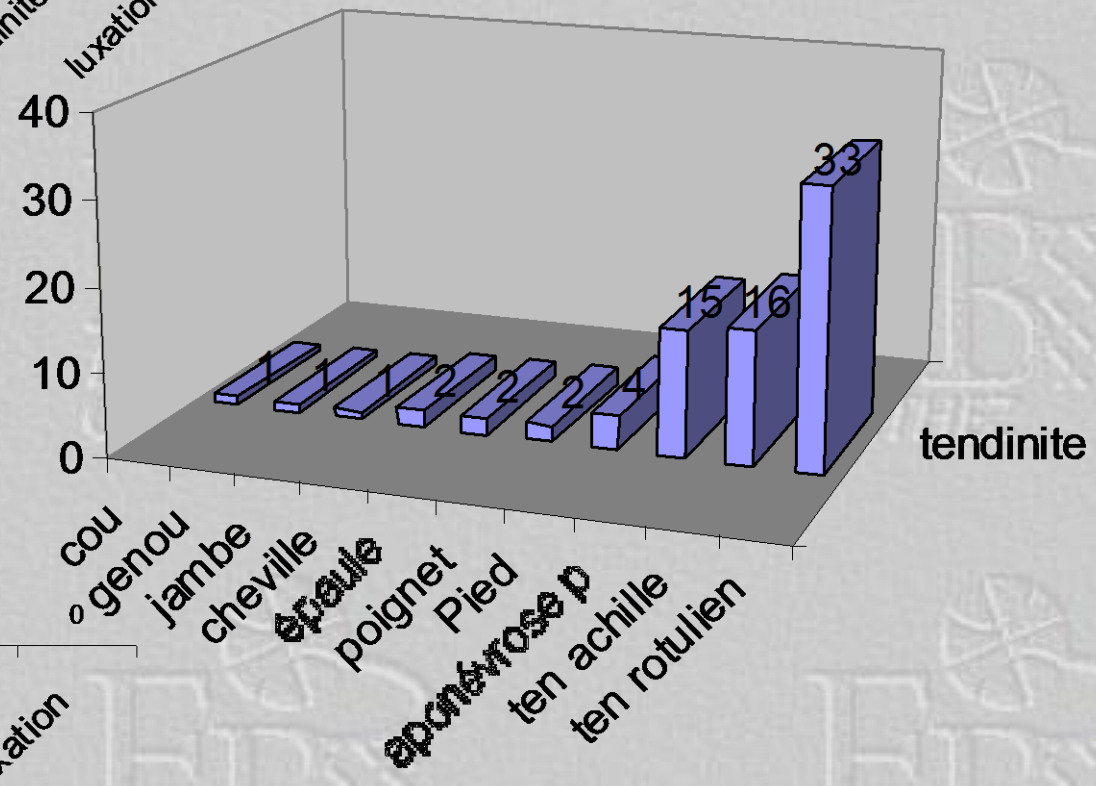
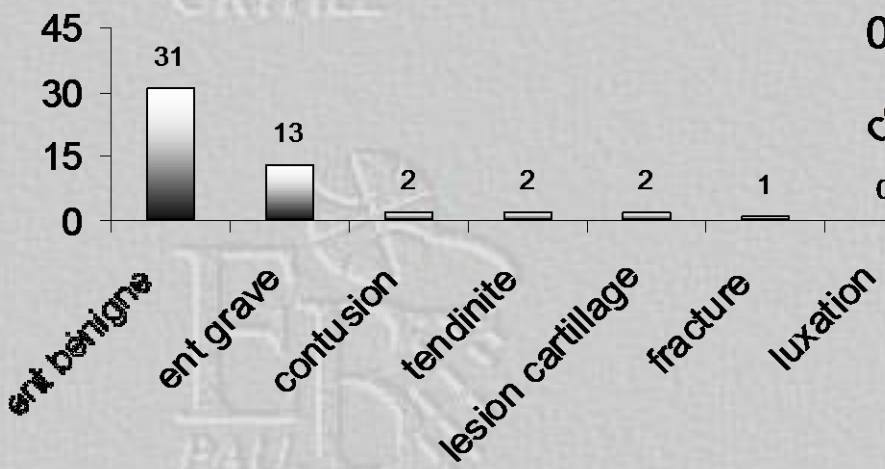


ANOVA, Newman-Keuls test; variable Blessures Maladies, $p < .05$

Genou



Cheville



L'incidence lésionnelle pour l'équipe par saison (12-15 joueurs pro)

15 contusions

8 entorses dont 3 graves

4 lésions musculaires

2 fractures dont une de la main

1 lésion méniscale

1 rupture tendineuse

7 tendinopathies

2 lombalgies

1 pubalgie