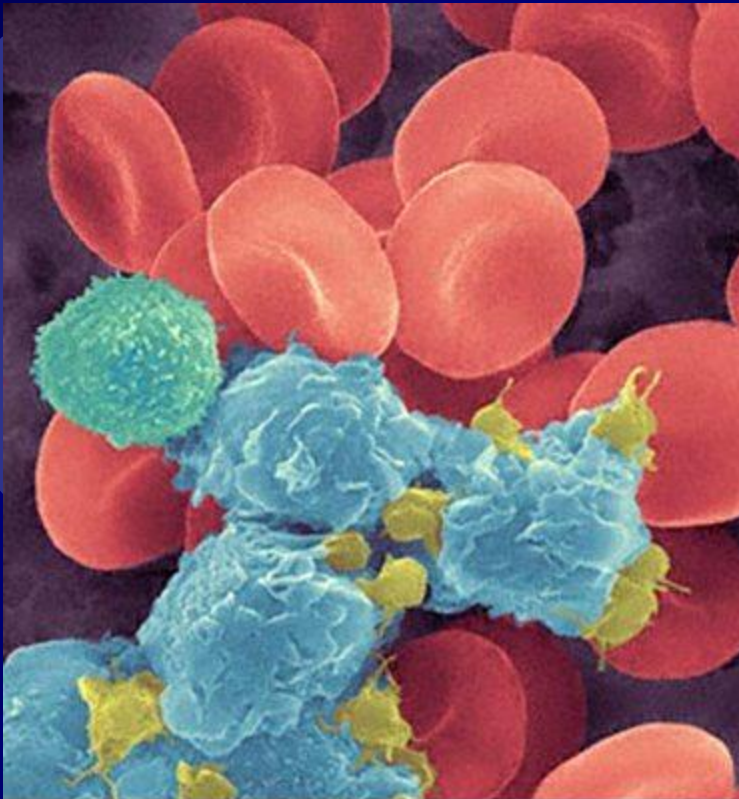




Centre de Biologie et Médecine du Sport de PAU

Place des Plasmas riches en Facteurs de Croissance en Traumatologie du Sport



Marc BOUVARD
Alain LIPPA
Olivier BONNEFOY
Igor BENEZIS
Henri DURAFFOUR

Journées Médicales FFBB
Paris 19 Mars 2011

Rôles des Plaquettes

hémostase
inflammation
modulation des défenses immunitaires

propriétés « réparatrices »
activation et médiation des
Étapes de la cicatrisation
Facteurs de croissance

(granules alpha)

PDGF

TGF- β

FGF

VEGF

HGF

IGF-1



Rôles et Risques des PRP

les **facteurs de croissance** ont une action **locale**
de **quelques heures**

Ils initient et favorisent la **réparation**, la **cicatrisation** des tissus

Mais aussi l'**angiogenèse** et **remodelage** tissulaire et notamment la
formation de la matrice extracellulaire

Anitua E, Sánchez M and col.

Potential of endogenous regenerative medicine

Adv Drug Deliv Rev. 2010 Jun

The importance of understanding what is platelet-rich growth factor and
what is was not.

J Shoulder Elbow Surg. 2011 Jan

« PRP » - De Quoi Parle-t-on

à partir de sang autologue

Patch de sang total

mais leucocytes pro-inflammatoires

Et hématies lysées libèrent des radicaux libres

Plasma autologue



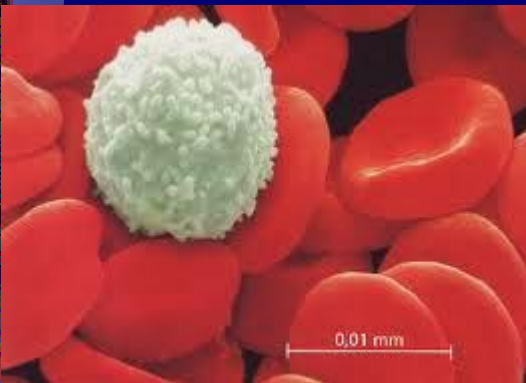
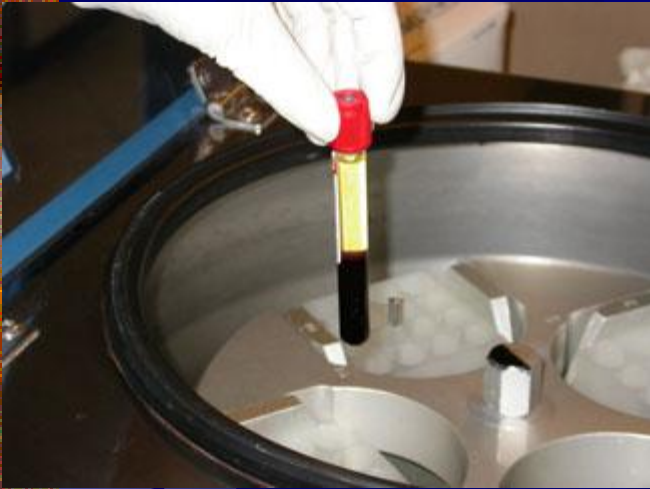
PRP

(platelet-rich plasma)

PRGF

(plasma rich in growth factors)

« PRP » - De Quoi Parle-t-on



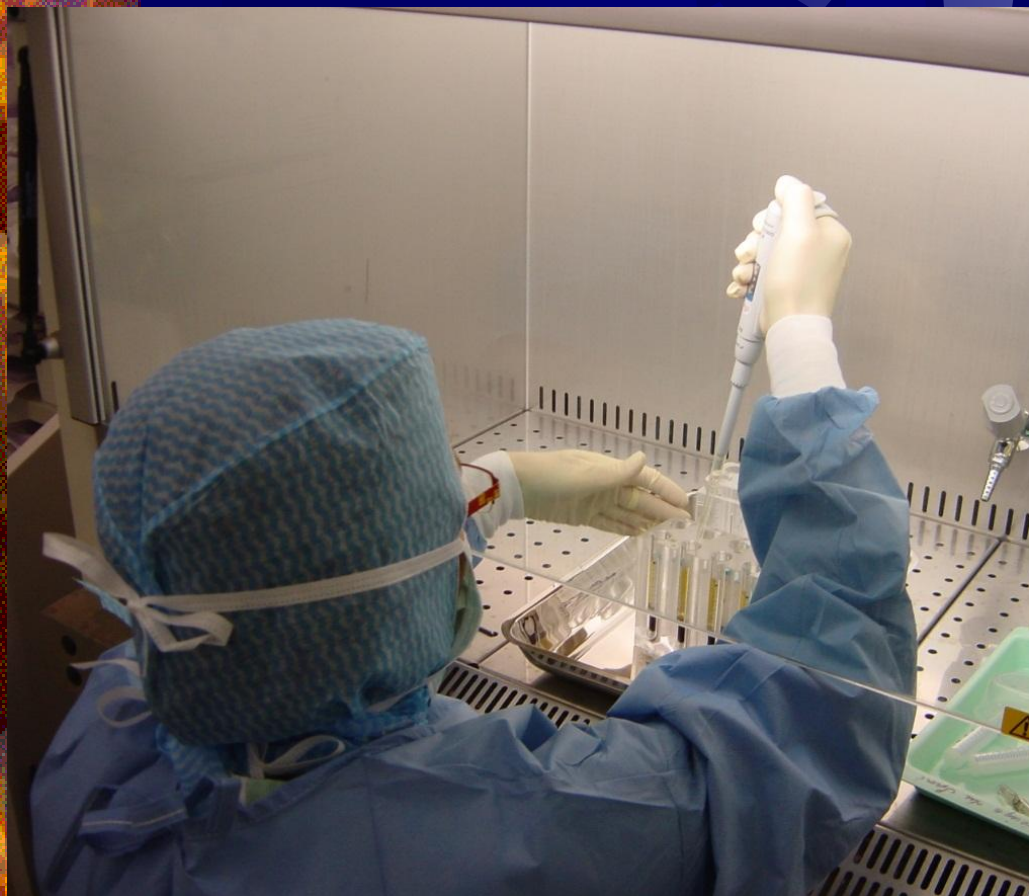
« PRP » - De Quoi Parle-t-on



Kit prêt à l'emploi
Hématies ? Leucocytes?

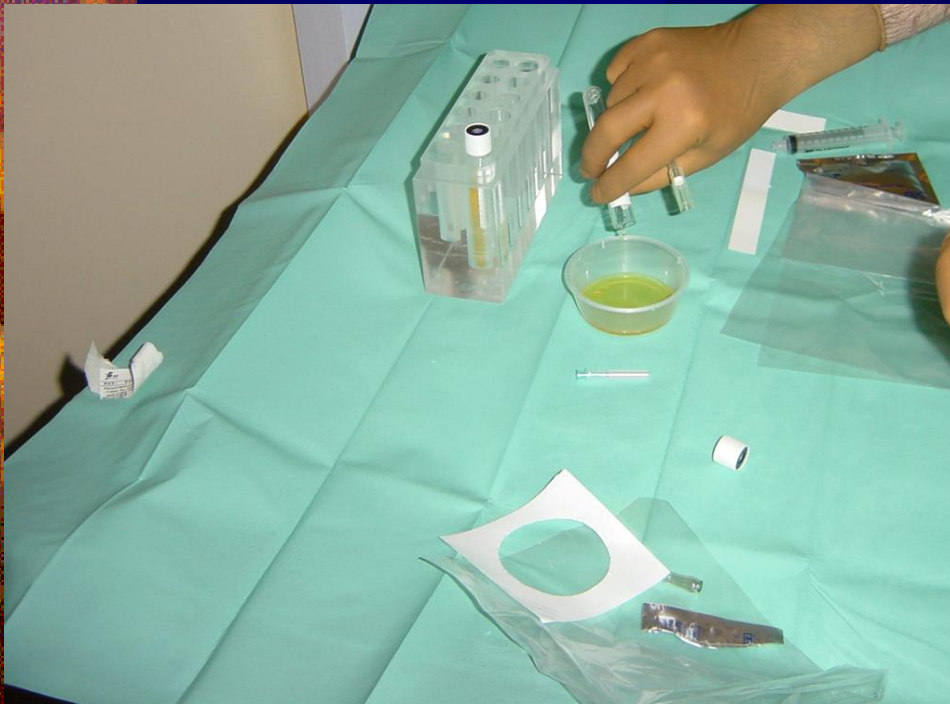


« PRP » - De Quoi Parle-t-on



Extraction manuelle
Numération plaquettaire ?

Préparations de PRGF forme liquide et forme gel



Indications Raisonnables en 2011 ?

Os
Cartilage
Ménisque
Ligament
Tendon
Muscle

Bénéfice/Risque
Coût



Indications Raisonnables en 2011 ?

(Os)

Cartilage

Lésions non chirurgicales
en échec de la visco-
supplémentation

(Sun 2010, Kon 2010, Filardo 2010,
Bendinelli 2010)

Accompagnant un geste de
microfractures ou de greffe

(Milano 2010, Sanchez 2009)

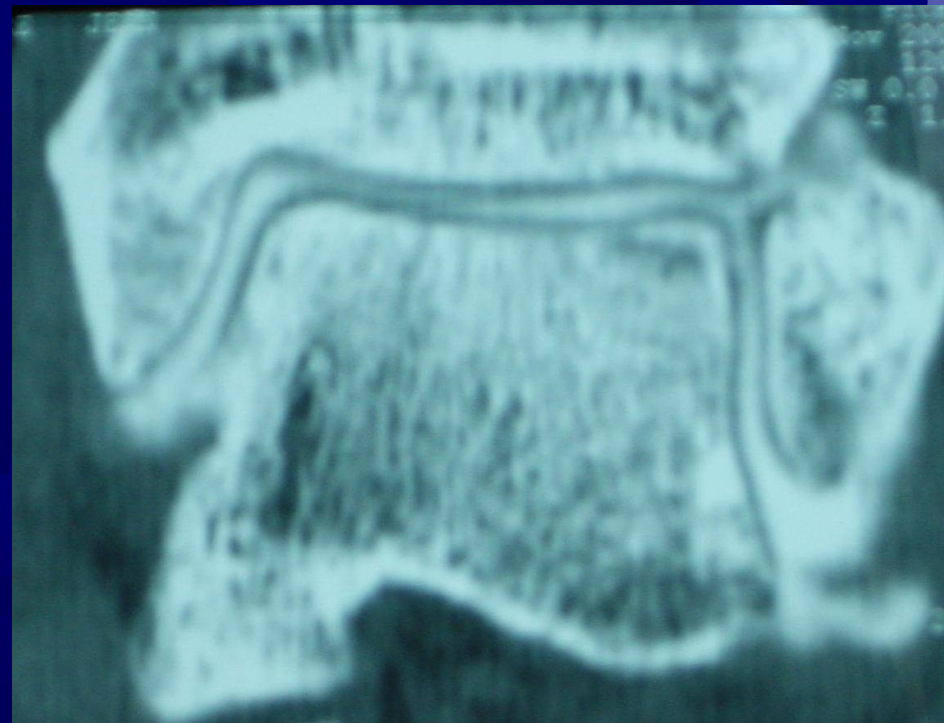
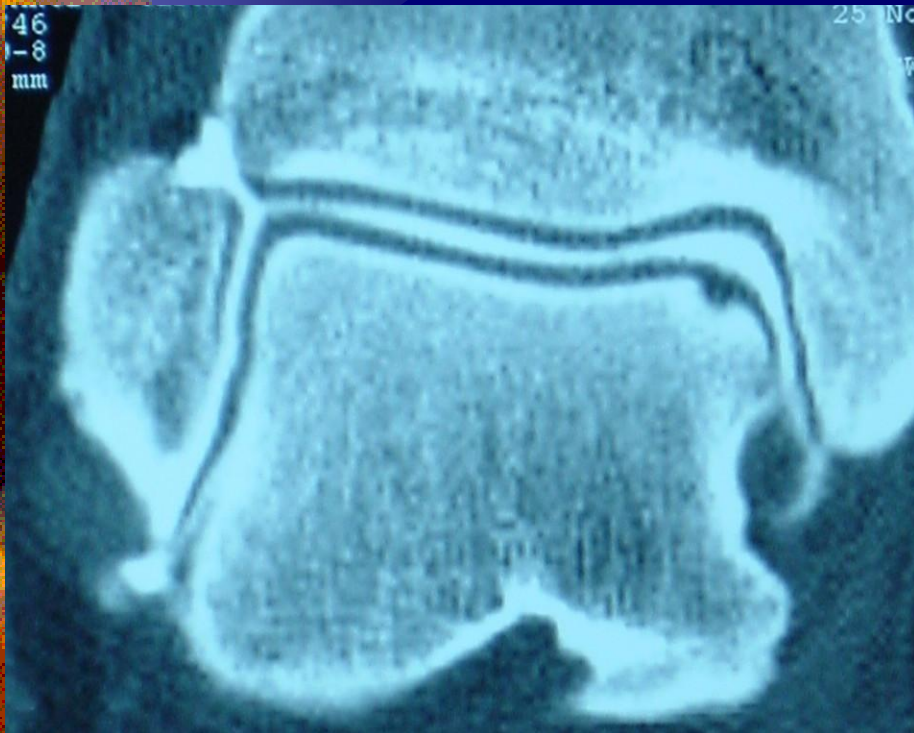
Bénéfice/Risque

Coût



Indications Raisonnables en 2011 ?

Cartilage : lésion du dôme du talus de petite taille



Indications Raisonnables en 2011 ?

Ligaments

Lésions de mauvais pronostic
naturel

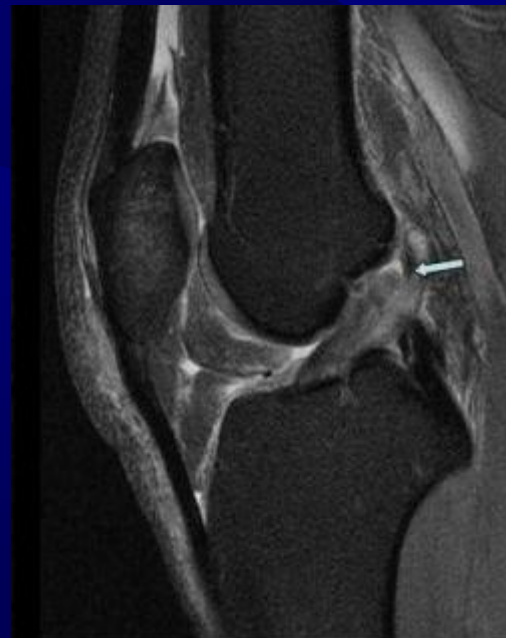
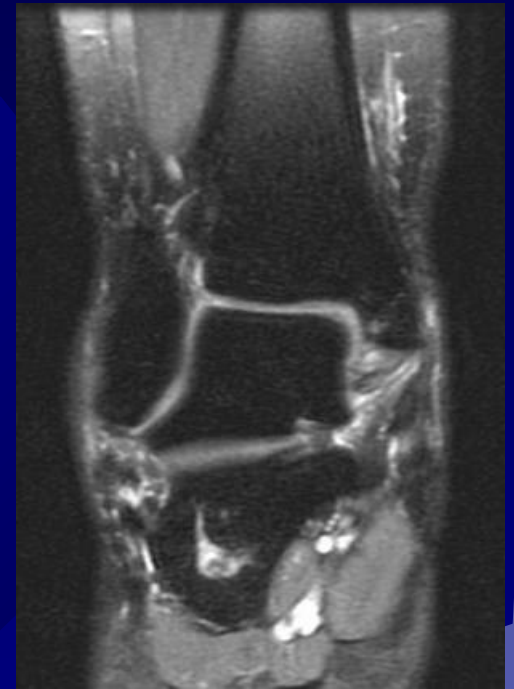
Genou Rupture basse du LLI

Accompagnant une plastie du
LCAE

(Radies 2010, Sanchez 2009,
2010, Vogrin 2010, Margarian 2010)

Cheville rupture ligament
deltoïde

Bénéfice/Risque
Coût



Indications Raisonnables en 2011 ?

Tendons

Tendinopathies rebelles

> 3 mois

Pas de PRP seul sur un
conflit

Ruptures partielles de
petite taille

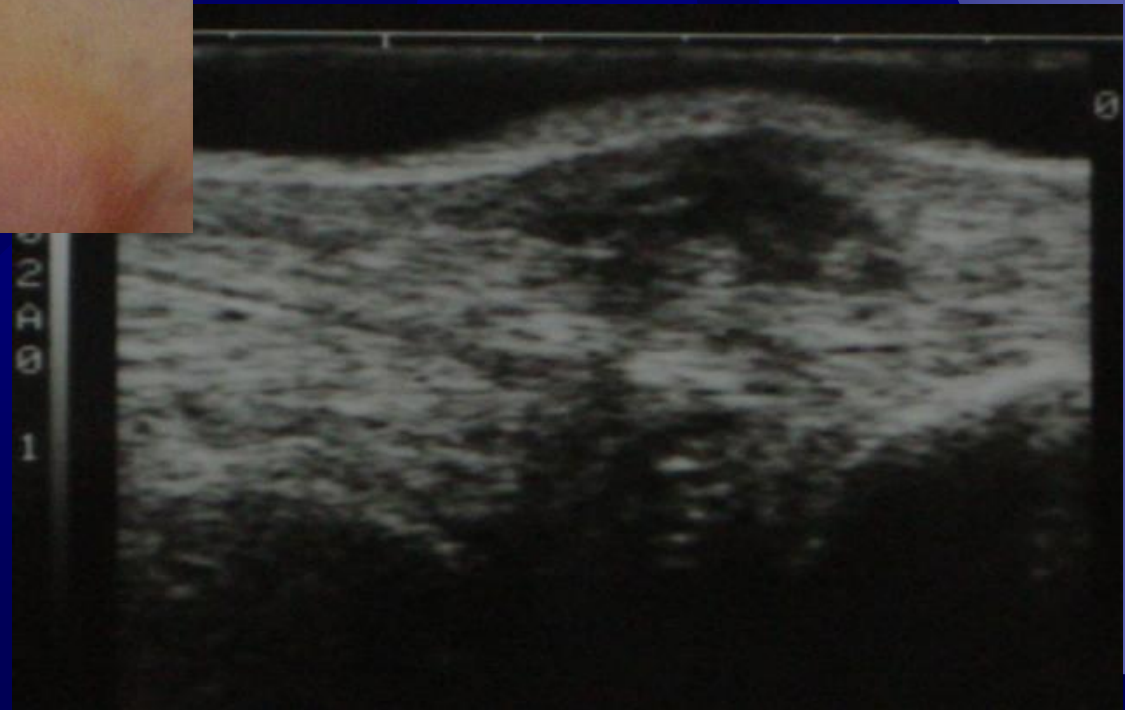
Accompagnant une
chirurgie

Bénéfice/Risque

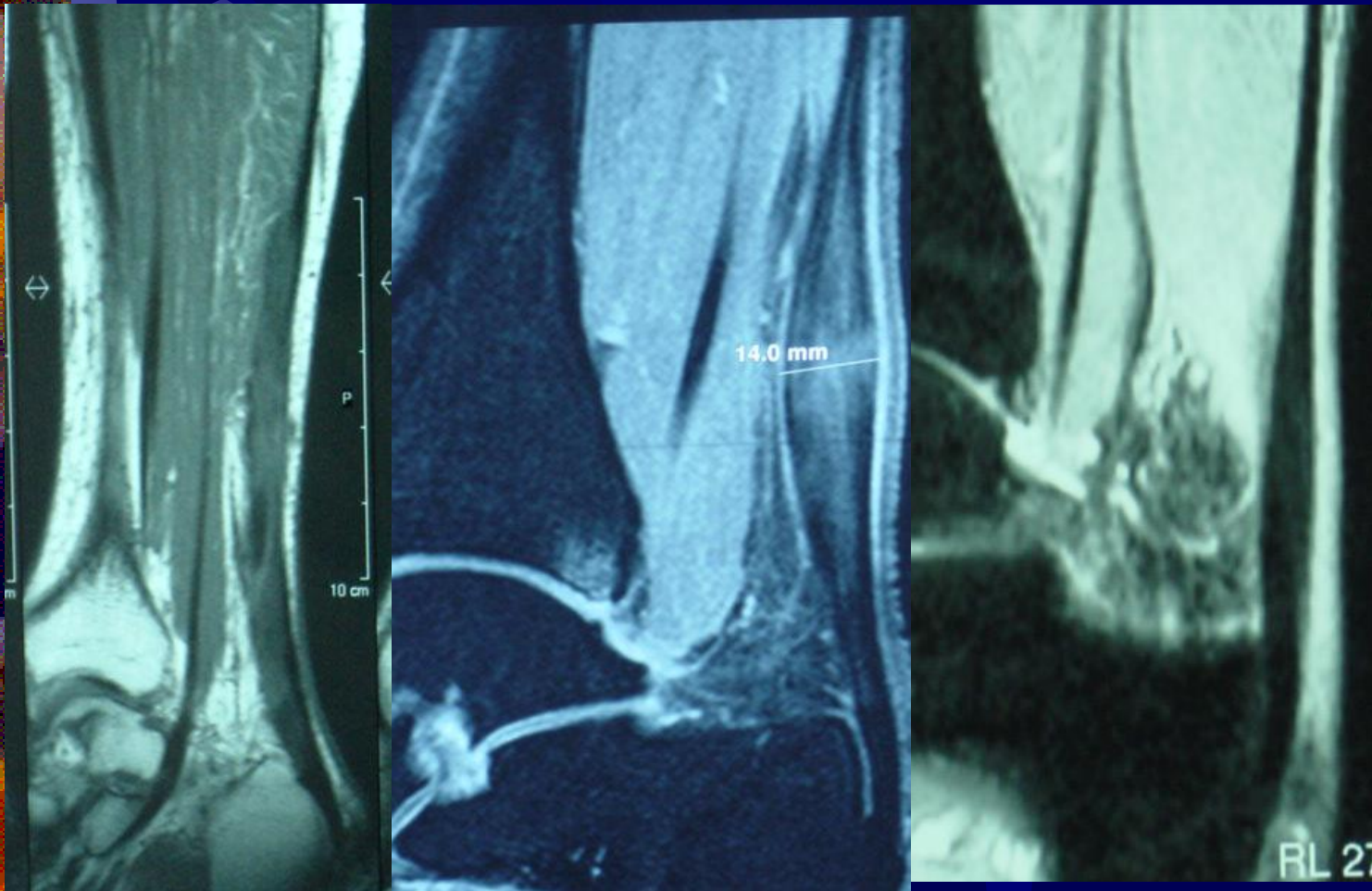
Coût



Corps du Tendon d'Achille

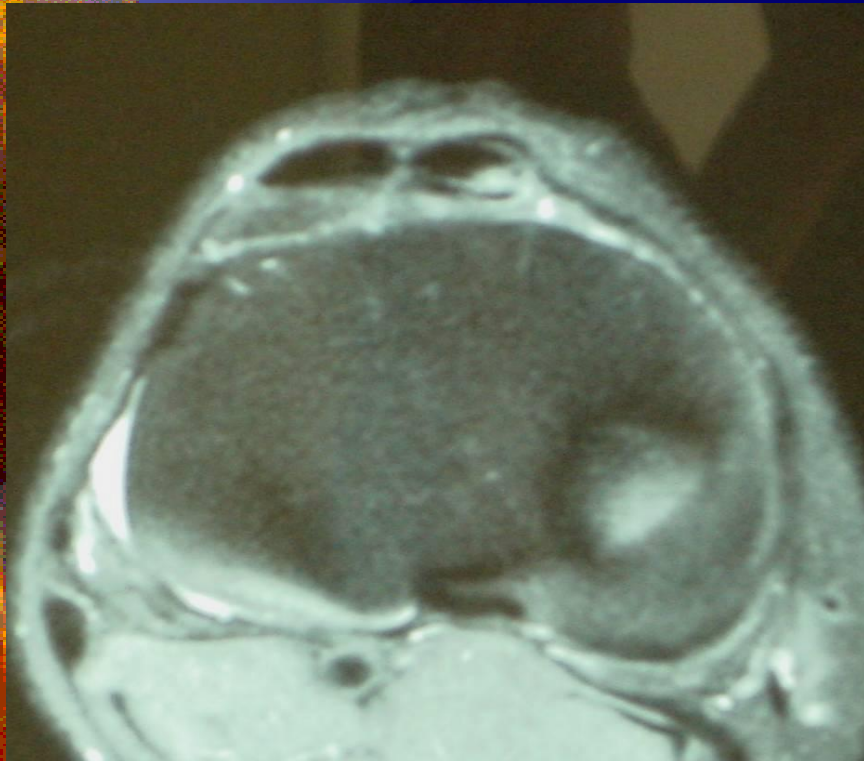


Bonnes et Mauvaises indications des PRP sur le tendon d'Achille

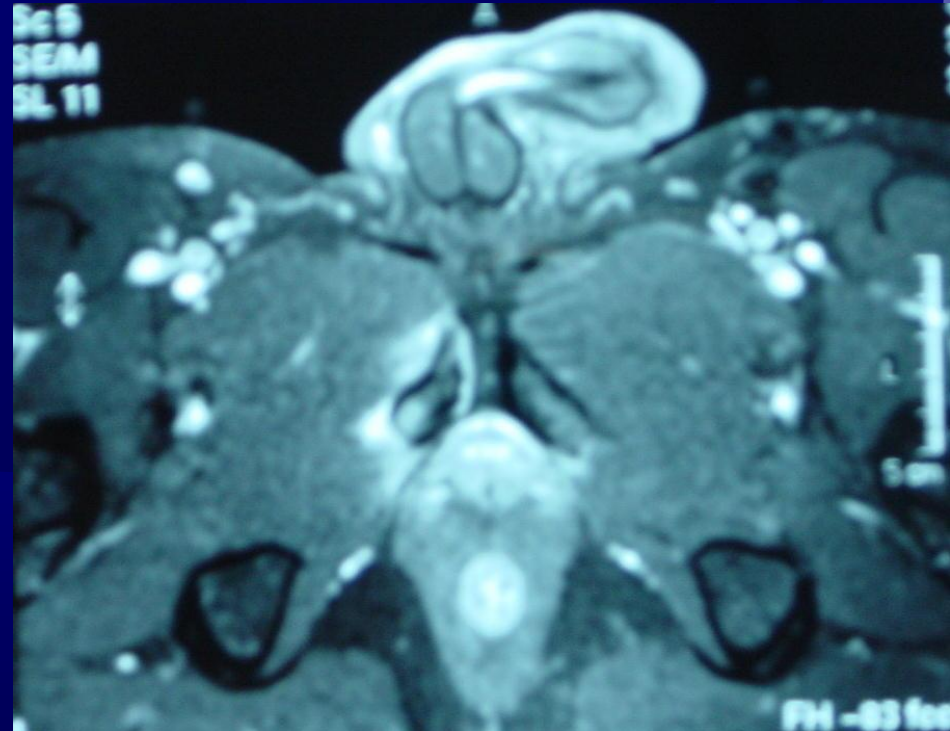


Tendoninopathies

Patellaire après KJ



Adducteurs

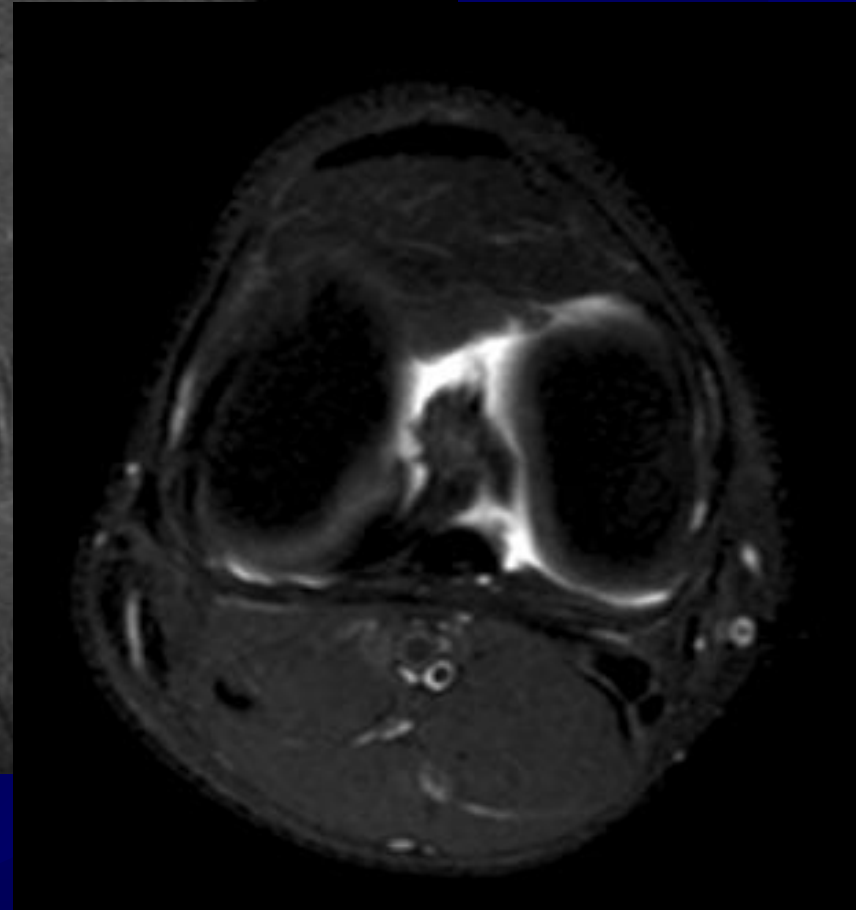
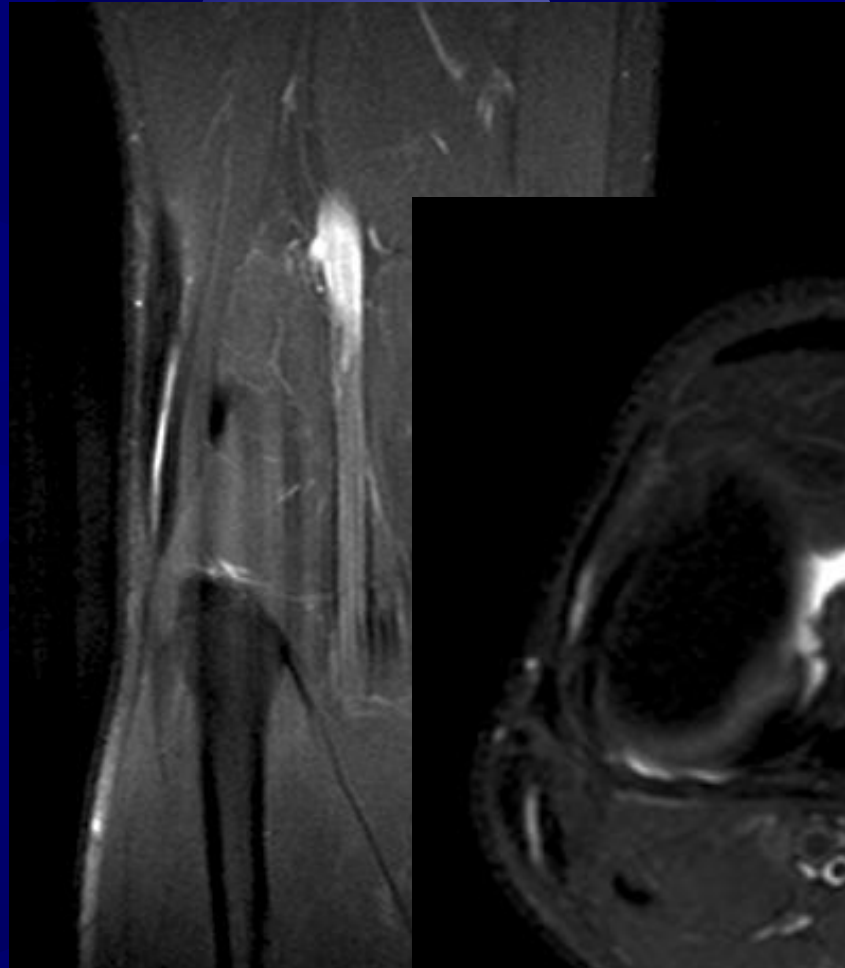




Tendinopathie

Forme fissuraire

Biceps Fémoral

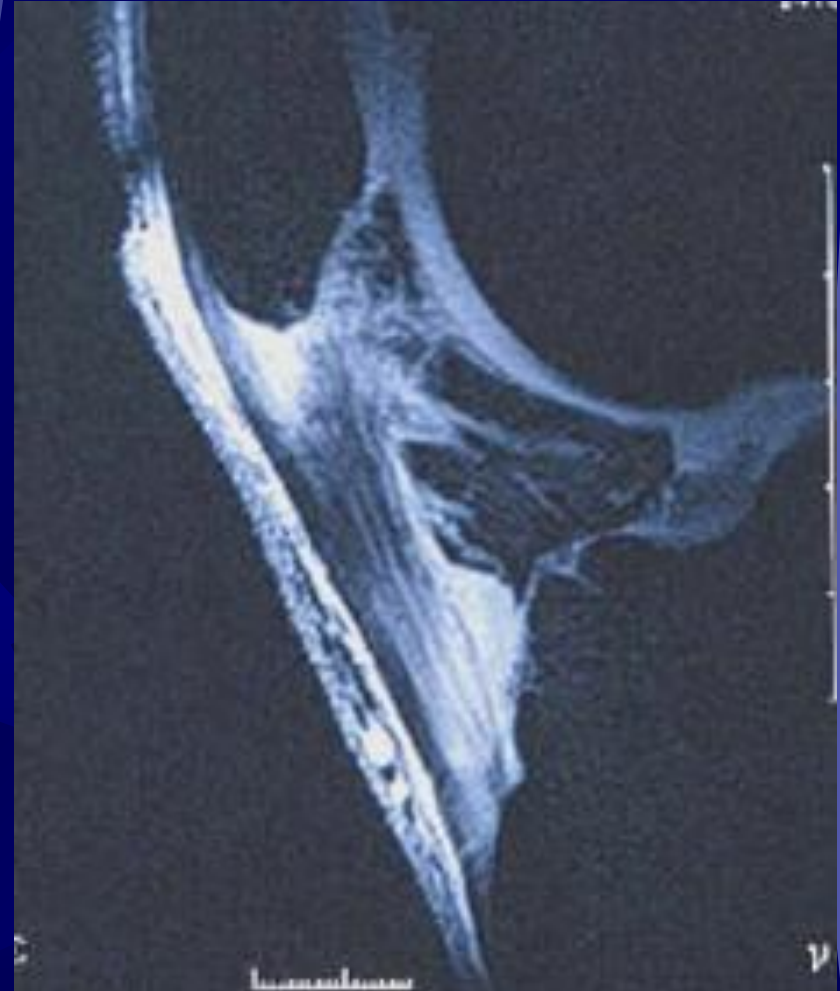


Traitement Echo-guidé

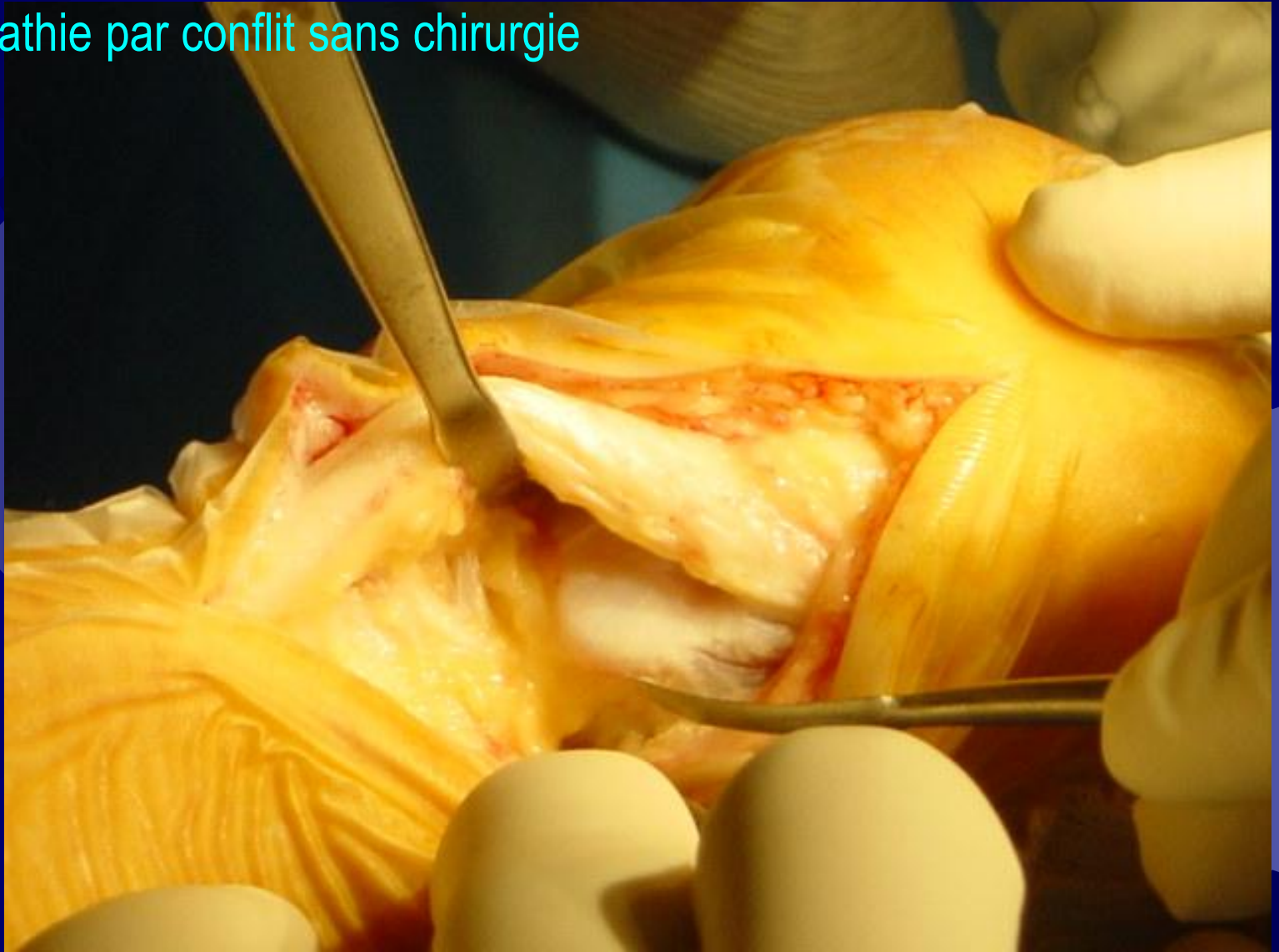


Pas de Traitement
par PRP sur une
tendinopathie par
conflit sans chirurgie

Conflit Os -Tendon
Johnson DP. JBJS 1996.

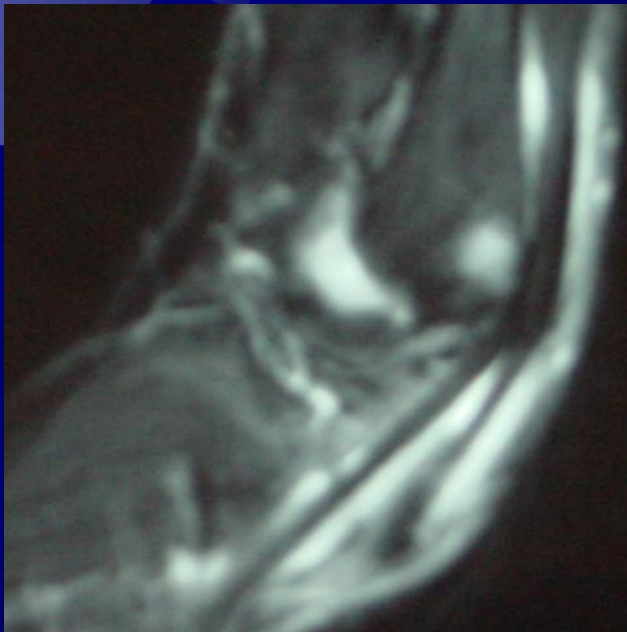


Pas de Traitement par PRP sur une
tendinopathie par conflit sans chirurgie



Pas de Traitement
par PRP sur une
tendinopathie par
conflit sans chirurgie

Conflit Os -Tendon
Johnson DP. JBJS 1996.



TENDONS

Rupture Partielle
Tendon Patellaire

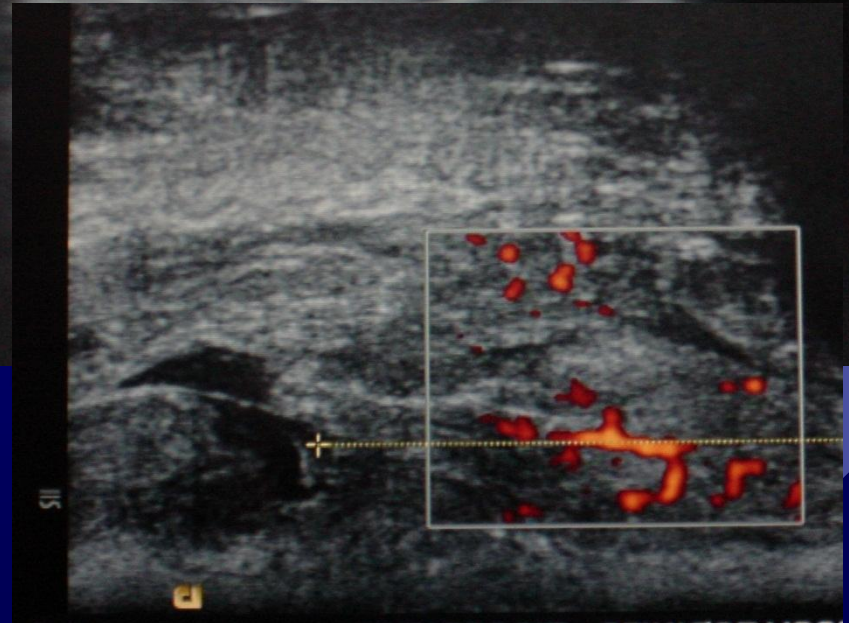
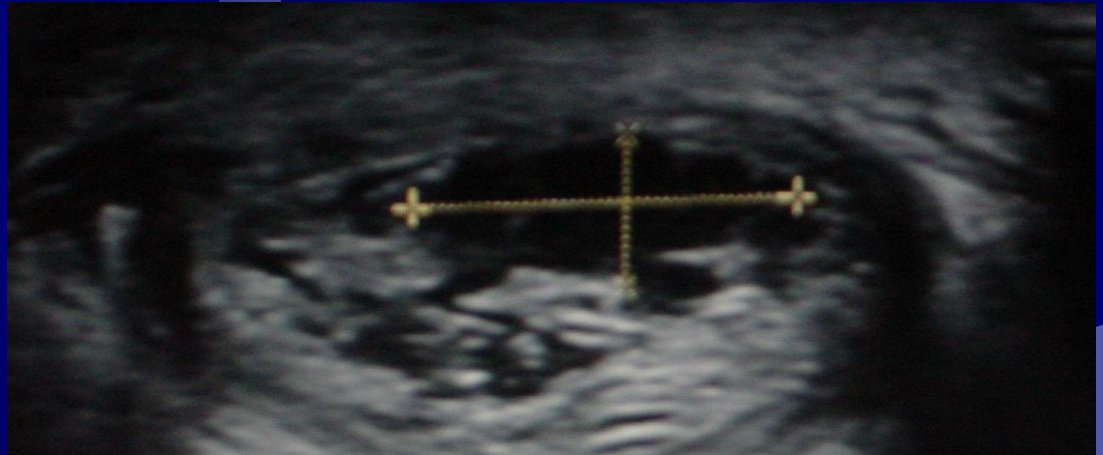
Avis chirurgical



TENDONS

Rupture Partielle
Tendon d'Achille

Avis chirurgical



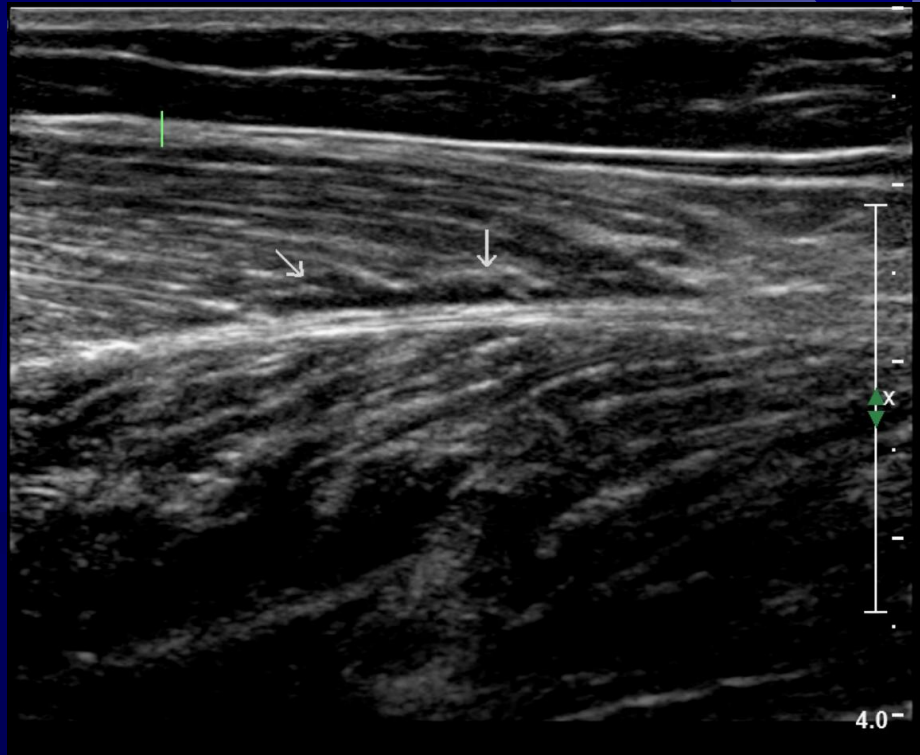
Indications Raisonnables en 2011 ?

Muscles

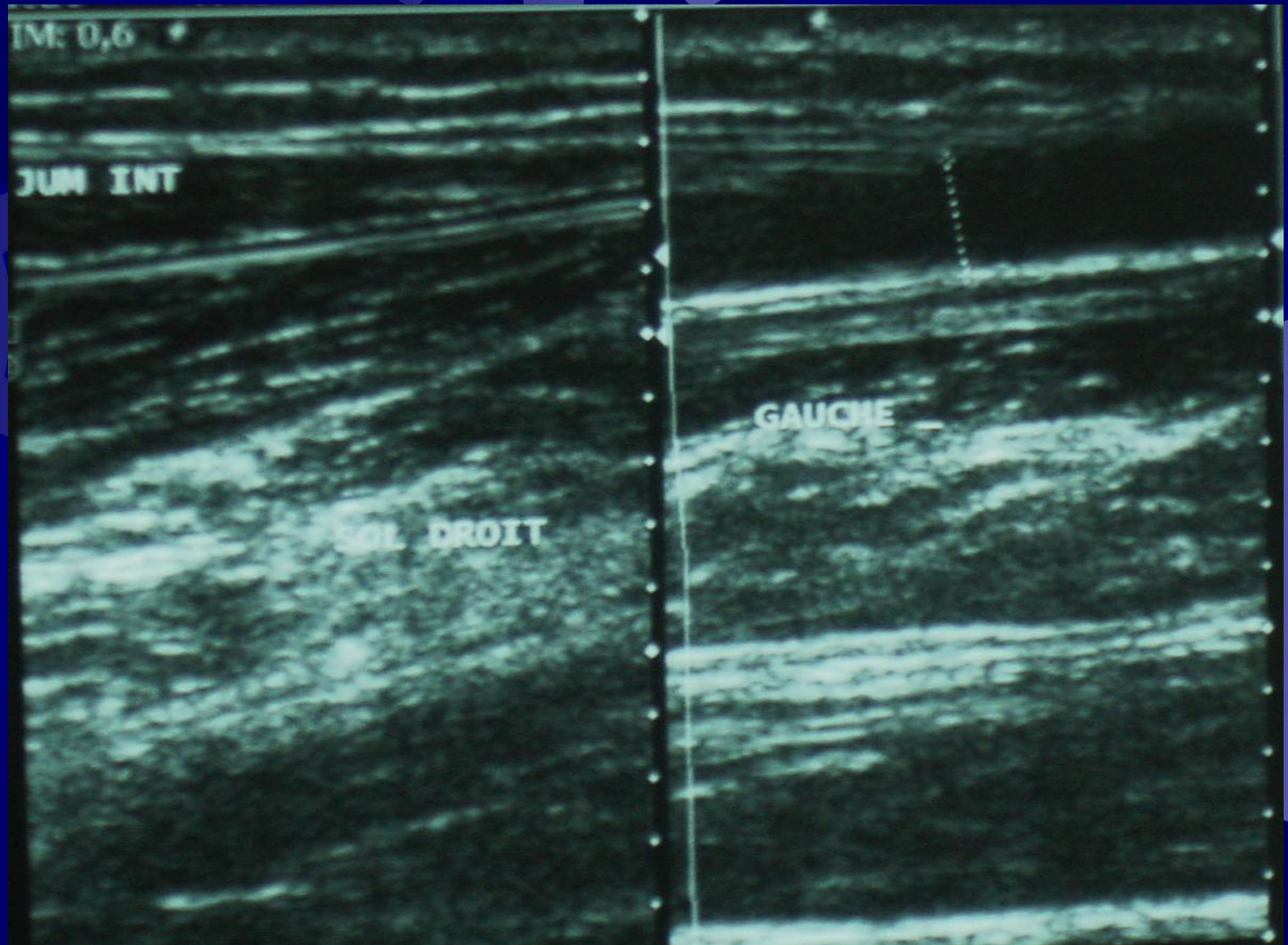
Désinsertions
partielles/complètes

Lésions musculo-
tendineuses ou musculo-
aponévrotiques de
mauvais pronostic
naturel

Bénéfice/Risque
Coût



Désinsertion du Jumeau Interne



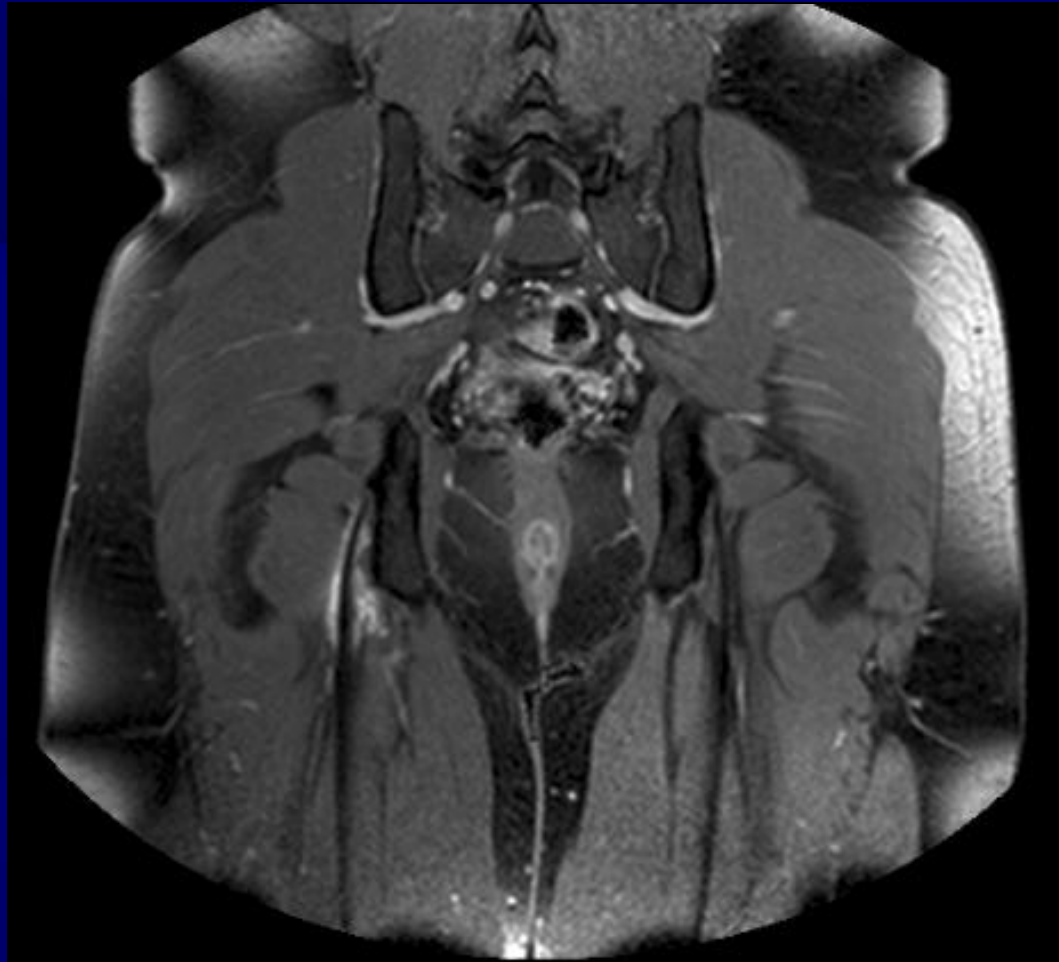
Décollement long/court biceps fémoral

J5 - PRP

J30



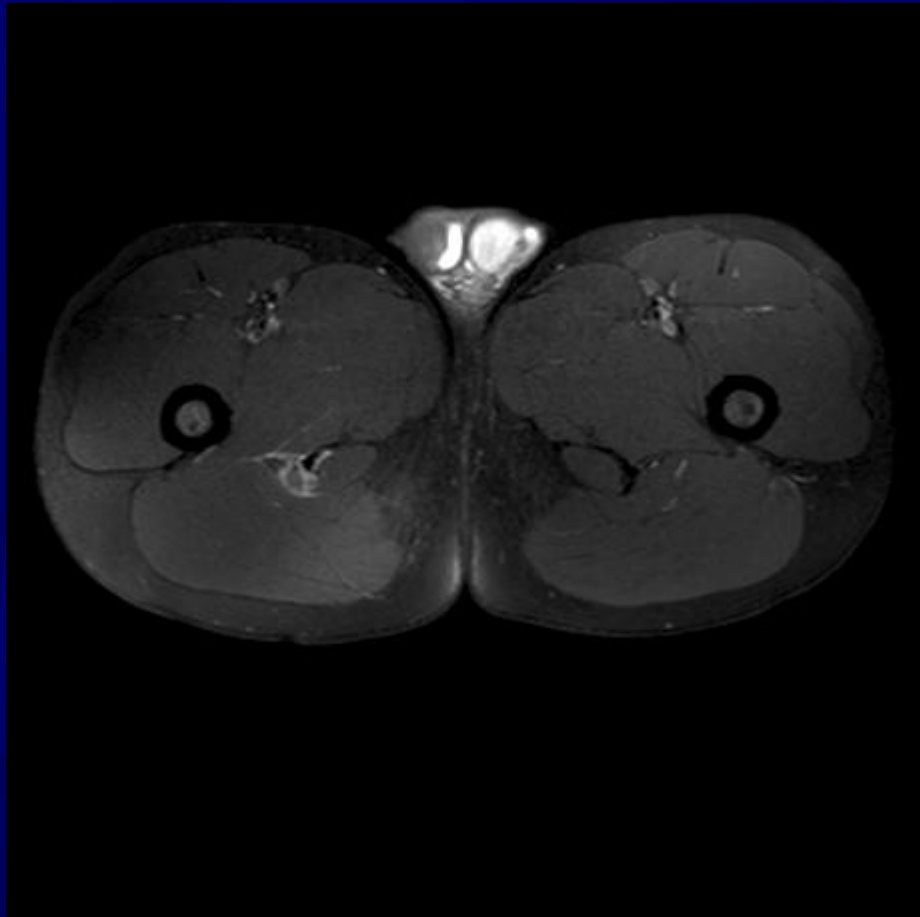
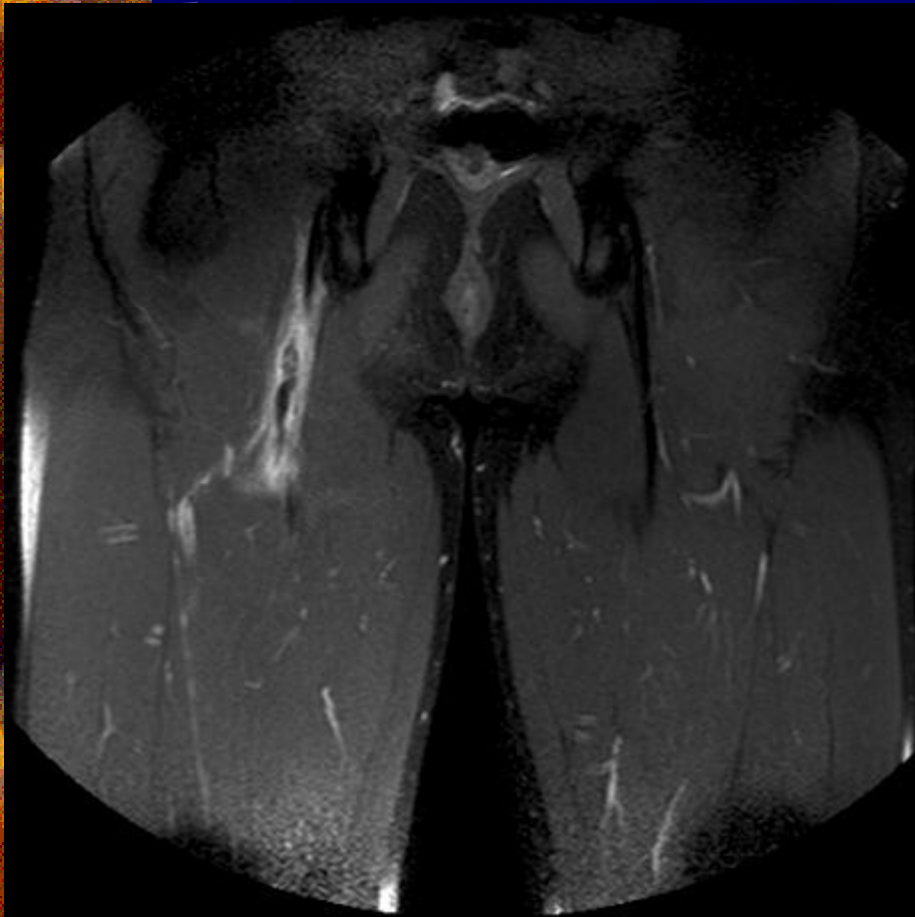
Lésions myo-tendineuses



« stripping » myo-tendineux biceps fémoral

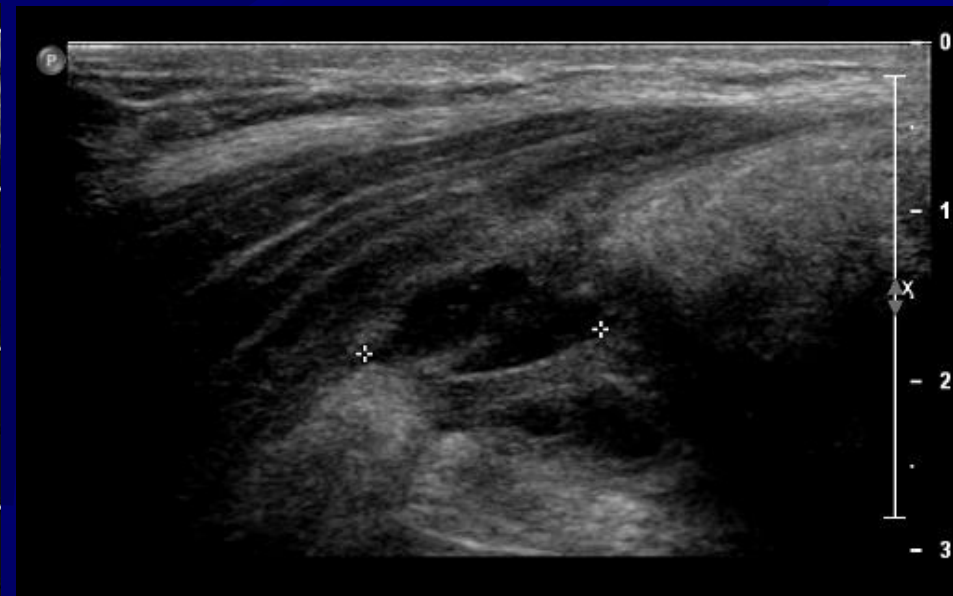
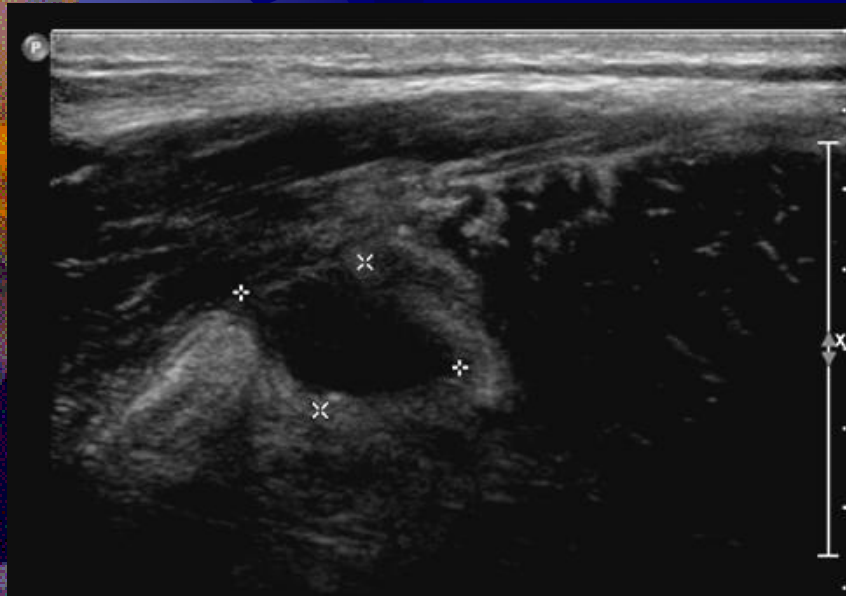


Désinsertion du biceps fémoral – PRP+chirurgie



Désinsertions

Transverse abdominal (J4-J12)



Désinsertions

Long Adducteur

